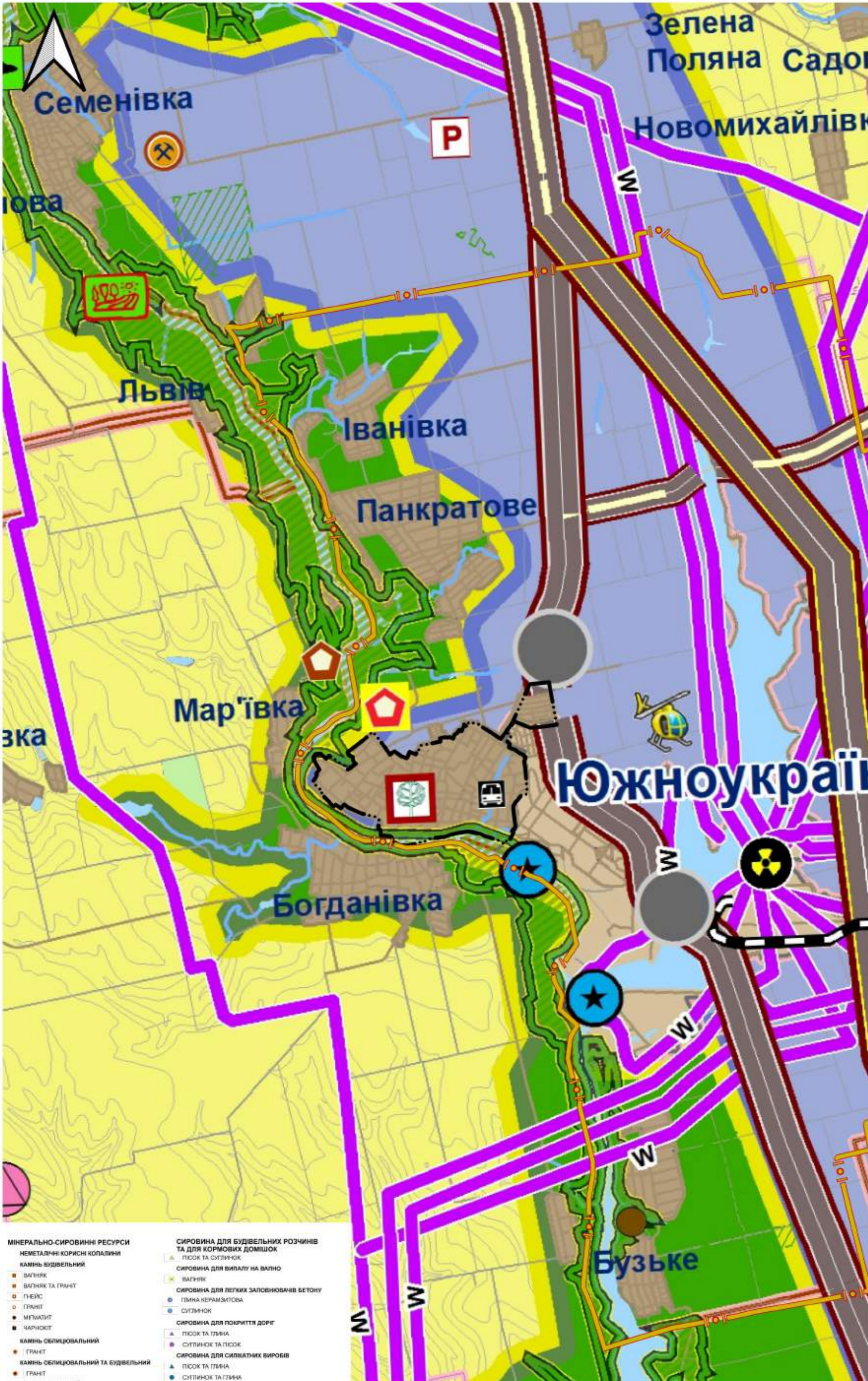


СХЕМА РОЗТАШУВАННЯ НАСЕЛЕНОГО ПУНКТУ В СИСТЕМІ РОЗСЕЛЕННЯ  
M1:50000



- УМОВНІ ПОЗНАЧЕННЯ**
- ФУНКЦІОНАЛЬНЕ ЗОНУВАННЯ ТЕРИТОРІЇ**
- ТЕРИТОРІЯ ПЕРЕВАЖНО МІСТОБУДІВНОГО РОЗВИТКУ (ЗОНА УРБАЇЗАЦІЇ)
  - ТЕРИТОРІЯ З ПРІОРИТЕТНИМ РОЗВИТКОМ ЛОГІСТИЧНИХ ЦЕНТРІВ СПИДАВАННЯ, ПЕРЕРОБКИ І СОРТУВАННЯ ВАЛТІВ
  - ТЕРИТОРІЯ ПЕРЕВАЖНО СІЛЬСЬКОГОСПОДАРСЬКОГО ВИКОРИСТАННЯ (ЗОНА СІЛЬСЬКОГО ГОСПОДАРСТВА)
  - ТЕРИТОРІЯ ПЕРЕВАЖНО ОЗДОРОВОГО ТА ТУРИСТИЧНО-РЕКРЕАЦІЙНОГО ВИКОРИСТАННЯ
  - ТЕРИТОРІЯ З ПРІОРИТЕТНИМ РОЗВИТКОМ ІНФРАСТРУКТУРИ ГЛОБАЛЬНО-ОЗДОРОВОГО ТУРИЗМУ
- АДМІНІСТРАТИВНИЙ УСТРІЙ**
- МЕЖА ОБЛАСТІ
  - МЕЖА РАЙОНІВ
  - ТЕРИТОРІЯ НАСЕЛЕНИХ ПУНКТІВ
  - МІСТА
  - СЕЛИЩА
  - СЕЛА
  - ІСТОРИЧНІ МІСТА
  - ВОДИ ПОВЕРХНІ
- ЦЕНТРИ СИСТЕМ РОЗСЕЛЕННЯ**
- ОБЛАСТНИЙ
  - МІКРАРЕГІОНАЛЬНИЙ
- ТРАНСПОРТНІ КОРИДОРИ**
- МІЖНАРОДНИЙ АВТОМОБІЛЬНИЙ КОРИДОР
  - ЗАЛІЗНИЧНИЙ КОРИДОР
  - РЕКОНСТРУКЦІЯ ПІД ЗАЛІЗНИЧНИЙ КОРИДОР
- АВТОМОБІЛЬНІ ДОРОГИ ЗАГАЛЬНОДЕРЖАВНОГО ЗНАЧЕННЯ**
- МІЖНАРОДНІ
  - НАЦІОНАЛЬНІ
  - РЕГІОНАЛЬНІ
  - ТЕРИТОРІАЛЬНІ
  - ТРАНСПОРТНА РОЗРІЗКА В РАМКАХ РІВНИХ ЗАЛІЗНИЦЬ
  - АВТОБУСНА СТАНЦІЯ
  - РІМОВИЙ ПОРТ
  - МОРСЬКИЙ ПОРТ
  - ЗУПИННИЙ ПУНКТИ НА ЗАЛІЗНИЦІ
  - СТАНЦІЯ ЗАЛІЗНИЧНО-АВТОБУСНОГО СПИВРОБОТНИЦТВА
  - АЕРОДРОМ
  - МАЙДАНЧИК ДЛЯ ВІДОСТО ВАЖАКІВ АВТОМОБІЛІВ
  - ТРАНСПОРТНО-СКЛАДСЬКИЙ КОМПЛЕКС
  - ГЕЛІКОПТЕРНИЙ МАЙДАНЧИК
  - АЕРОПОРТ
  - РЕКОНСТРУКЦІЯ АЕРОПОРТА
  - ЕЛЕКТРИФІКАЦІЯ ЗАЛІЗНИЦЬ
- ІНЖЕНЕРНА ІНФРАСТРУКТУРА**
- ЕЛЕКТРОСТАНЦІЯ
  - ЛІНІЯ ЕЛЕКТРОПЕРЕДАЧ
  - ЕЛЕКТРОСТАНЦІЯ
  - АТОМНА ЕЛЕКТРОСТАНЦІЯ (АЕС)
  - ВІТРОВА ЕЛЕКТРОСТАНЦІЯ (ВЕС)
  - ПІДРОЕЛЕКТРОСТАНЦІЯ (ПЕС)
  - СОЛЯНА ЕЛЕКТРОСТАНЦІЯ (СЕС)
  - ТЕПЛОВА ЕЛЕКТРОСТАНЦІЯ (ТЕЦ)
- ПРИРОДООХОРОННІ ТЕРИТОРІЇ**
- ТЕРИТОРІЯ ТА ОБ'ЄКТИ ПРИРОДНО-ЗАПОВІДНОГО ФОНДУ ЗАГАЛЬНОДЕРЖАВНОГО ЗНАЧЕННЯ
  - БІОСФЕРНИЙ ЗАПОВІДНИК
  - ПРИРОДНИЙ ЗАПОВІДНИК
  - НАЦІОНАЛЬНИЙ ПРИРОДНИЙ ПАРК
  - ЛІСОВИЙ ЗАКАЗНИК
  - БОТАНИЧНА ПАМ'ЯТКА ПРИРОДИ
  - ПАРК-ПАМ'ЯТКА САДОВО-ПАРКОВОГО МИСТЕЦТВА
  - ЗООЛОГІЧНИЙ ПАРК
  - МІСЦЕВОГО ЗНАЧЕННЯ
  - РЕГІОНАЛЬНИЙ ЛАНДШАФТНИЙ ПАРК
  - ЗАПОВІДНІ УРОМІЩА
  - ЛАНДШАФТНІ ЗАКАЗНИКИ
  - БОТАНИЧНІ ЗАКАЗНИКИ
  - ЛІСОВІ ЗАКАЗНИКИ
  - ПІДРОСЛІННІ ЗАКАЗНИКИ
  - ІСТІОЛОГІЧНІ ЗАКАЗНИКИ
  - ОРНІТОЛОГІЧНІ ЗАКАЗНИКИ
  - КОМПЛЕКСНІ ПАМ'ЯТКИ ПРИРОДИ
  - ПІДРОСЛІННІ ПАМ'ЯТКИ ПРИРОДИ
  - ПЕСОЛОГІЧНІ ПАМ'ЯТКИ ПРИРОДИ
  - БОТАНИЧНІ ПАМ'ЯТКИ ПРИРОДИ
  - ПАМ'ЯТКИ МИСТОБУДІВАННЯ І АРХІТЕКТУРИ
- САНАТОРНО-КУРОРТНІ ТА ОЗДОРОВЧІ УСТАНОВИ**
- САНАТОРНО-КУРОРТНИЙ ЗАКЛАД
- ОБ'ЄКТИ КУЛЬТУРНОЇ СПАДЩИНИ**
- ПАМ'ЯТКИ ІСТОРИЇ ТА МОНУМЕНТАЛЬНОГО МИСТЕЦТВА
  - ПАМ'ЯТКИ МИСТОБУДІВАННЯ І АРХІТЕКТУРИ
  - ЛАНДШАФТ
  - ОБ'ЄКТИ АРХЕОЛОГІЇ

- МІНЕРАЛЬНО-СИРОВИННІ РЕСУРСИ**
- НЕМЕТАЛІЧНІ КОРИСНІ КОПАЛИНИ**
- КАМІНЬ БУДІВЕЛЬНИЙ**
- ВАЛІНЯК
  - ВАЛІНЯК ТА ГРАНІТ
  - ПІБЕРІС
  - ГРЯНИТ
  - МІГМАТИТ
  - ЧАРНОКІТ
- КАМІНЬ ОБЛИЦЮВАЛЬНИЙ**
- ГРАНІТ
- КАМІНЬ ОБЛИЦЮВАЛЬНИЙ ТА БУДІВЕЛЬНИЙ**
- ГРАНІТ
- КАМІНЬ ПІЛЛЯЛЬНИЙ**
- ВАЛІНЯК
  - СПІСКА
- СИРОВИНА ДЛЯ БУДІВЕЛЬНИХ РОЗЧИНІВ**
- ПІЛНА ТА ВАЛІНЯК
  - ПІЛНА ТА ПІСОК
  - ПІСОК
  - ПІСОК ТА ЖОРСТВА
  - ПІСОК ТА МЕРГЕЛЬНА ПІЛНА
  - СУПЛИНОК ЛЕСОВИДНИЙ ТА ПІСОК ДРІНОЗЕРНИСТИЙ
  - СУПЛИНОК ТА ВАЛІНЯК
  - СУПЛИНОК ТА ЖОРСТВА
  - СУПЛИНОК ТА ПІСОК
  - СУПЛИНОК ТА СУПІСОК
- СИРОВИНА ДЛЯ БУДІВЕЛЬНИХ РОЗЧИНІВ ТА ДЛЯ КОРМОВИХ ДОМІШОК**
- ПІСОК ТА СУПЛИНОК
- СИРОВИНА ДЛЯ ВИПАЛУ НА ВАЛНО**
- ВАЛІНЯК
- СИРОВИНА ДЛЯ ЛЕГКИХ ЗАЛІВНОНАЧ ВЕТОНУ**
- ПІЛНА КЕРАМЗИТОВА
  - СУПЛИНОК
- СИРОВИНА ДЛЯ ПОКРИТТЯ ДОРІГ**
- ПІСОК ТА ПІЛНА
  - СУПЛИНОК ТА ПІСОК
  - СИРОВИНА ДЛЯ СИЛІКАТНИХ ВИРОБІВ
  - ПІСОК ТА ПІЛНА
  - СУПЛИНОК ТА ПІЛНА
  - СУПЛИНОК ТА МЕРГЕЛЬ
  - СУПЛИНОК ТА ПІСОК
  - СУПІСОК ТА ПІЛНА
- СИРОВИНА ЦЕГЕЛЬНО-ЧЕРЕПИЧНА**
- ПІЛНА
  - КАОЛІН ПЕРВИННИЙ
  - ГЕСО
  - СУПЛИНОК
- СИРОВИНА ЦЕМЕНТНА - КАРБОНАТНІ КОМПОНЕНТИ**
- ВАЛІНЯК
- МІНЕРАЛЬНІ ГРЯЗІ**
- ГРЯЗІ СУЛЬФАТНО-МІЛОВА

- Умовні позначення**
- Планувальні елементи**
- Території територіальних громад**
- території територіальних громад
- Населені пункти**
- населені пункти існуючі



Замовник: Виконавчий комітет Южноукраїнської міської ради		08/06-2023-ГП		
Генеральний план та план зонування (у складі генерального плану) смт. Костянтинівки Южноукраїнської міської територіальної громади Вознесенського району Миколаївської області				
Зм. Кільк. Аркушів	№ зм.	Підпис	Дата	Генеральний план населеного пункту
ГАП	СУРОВА	<i>[Signature]</i>		Стадія
Розроб.	ШАЙДУК	<i>[Signature]</i>		Аркуш
Н. контр.	СУРОВА			Аркушів
Схема розташування населеного пункту в системі розселення M1:50000				Консорціум "Простір-2" Сертифікат АА №002158 м. Кривий Ріг-2023
				П 1 11