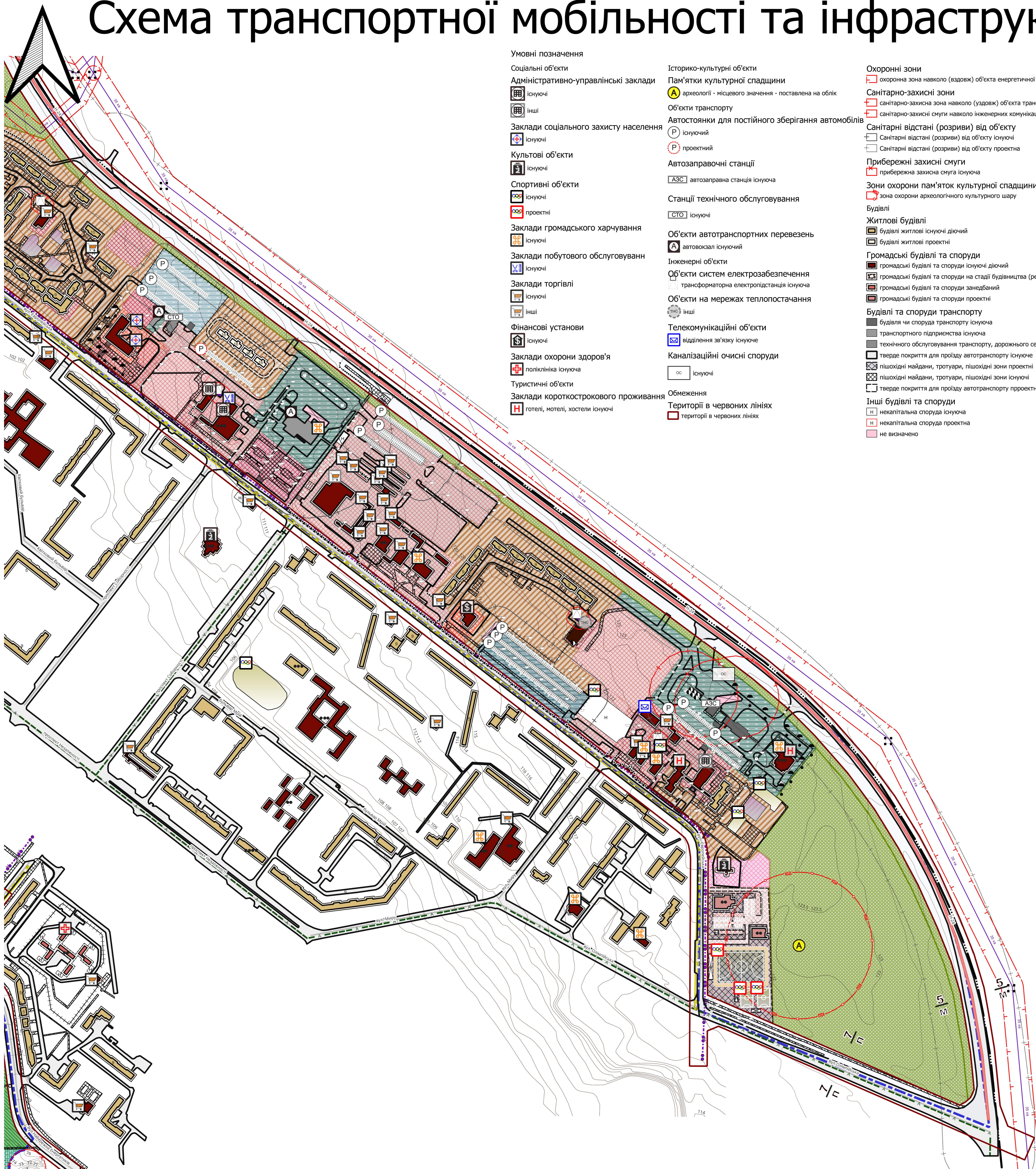


Схема транспортної мобільності та інфраструктури, ділянка №3 М1:2000

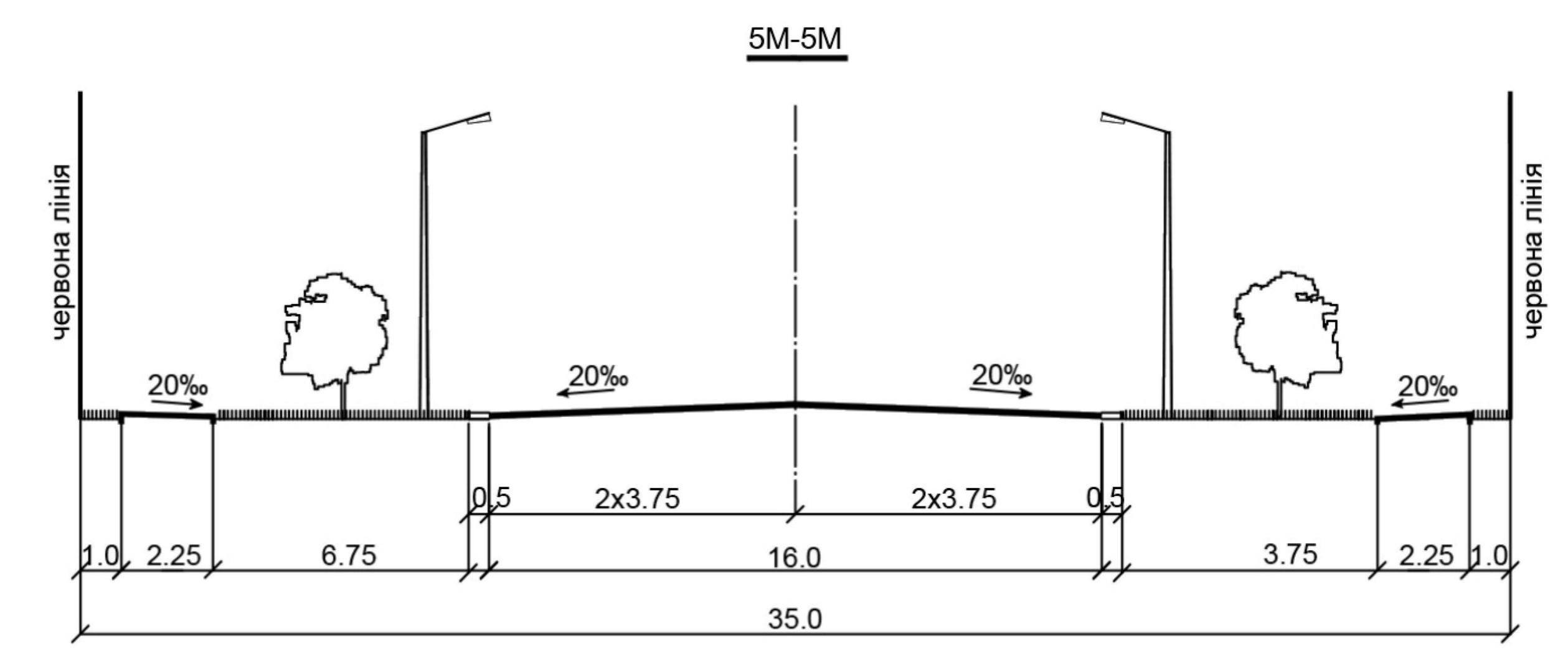


- Умовні позначення**
- Соціальні об'єкти**
- Адміністративно-управлінські заклади
 - існуючі
 - інші
 - Заклади соціального захисту населення
 - існуючі
 - Культурні об'єкти
 - існуючі
 - Спортивні об'єкти
 - існуючі
 - проектні
 - Заклади громадського харчування
 - існуючі
 - Заклади побутового обслуговування
 - існуючі
 - Заклади торгівлі
 - існуючі
 - інші
 - Фінансові установи
 - існуючі
 - Заклади охорони здоров'я
 - поліклініка існуюча
 - Туристичні об'єкти
 - Заклади короткострокового проживання
 - готелі, мотелі, хостели існуючі
- Історико-культурні об'єкти**
- Пам'ятки культурної спадщини
 - археологія - місцевого значення - поставлена на облік
 - Об'єкти транспорту
 - Автостоянки для постійного зберігання автомобілів
 - існуючі
 - проектні
 - Автозаправні станції
 - автозаправна станція існуюча
 - Станції технічного обслуговування
 - існуючі
 - Об'єкти автотранспортних перевезень
 - автовокзал існуючий
 - Інженерні об'єкти
 - Об'єкти систем електрозабезпечення
 - трансформаторна електростанція існуюча
 - Об'єкти на мережах тепlopостачання
 - інші
 - Телекомунікаційні об'єкти
 - відділення зв'язку існуюче
 - Каналізаційні очисні споруди
 - існуючі
 - Обмеження
 - Території в червоних лініях
 - території в червоних лініях

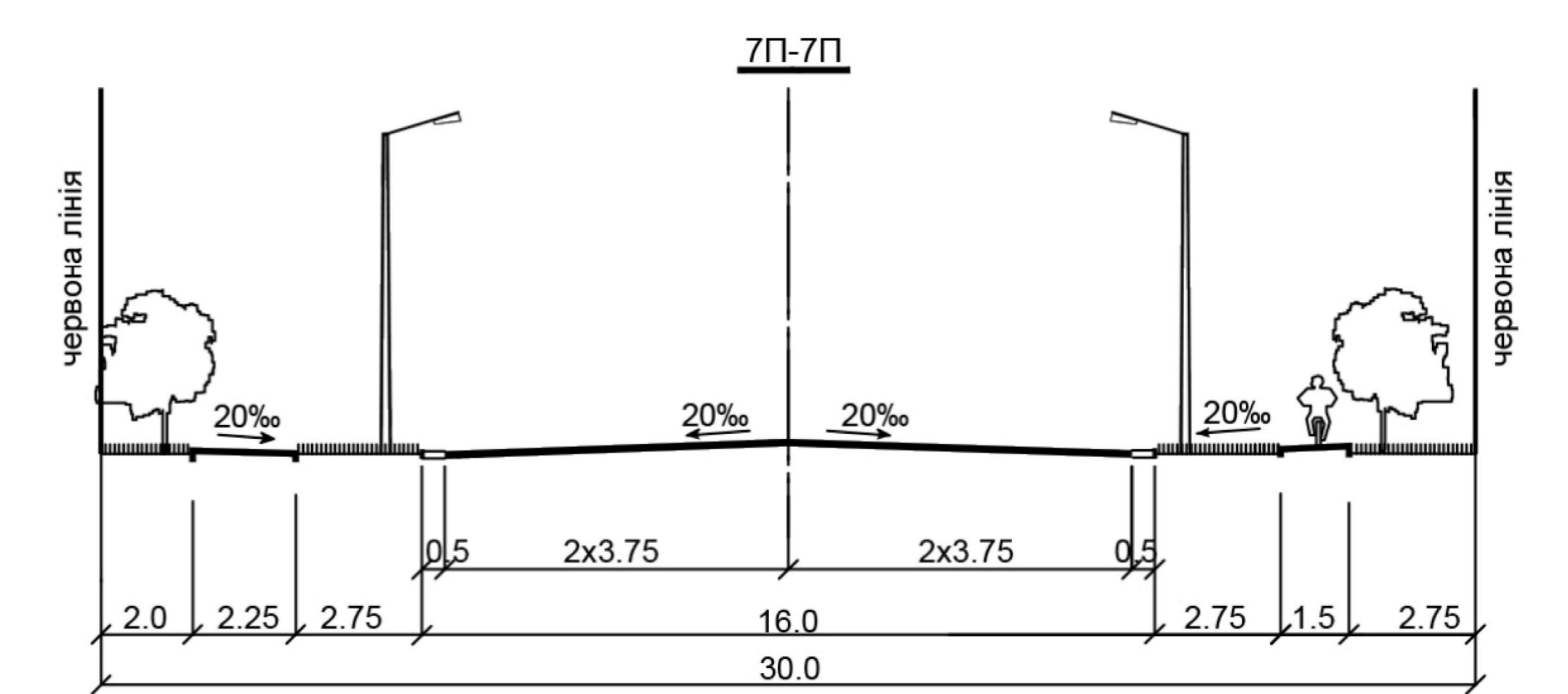
- Охоронні зони**
- охоронна зона навколо (вздовж) об'єкта енергетичної системи існуюча
 - Санітарно-захисні зони**
 - санітарно-захисна зона навколо (вздовж) об'єкта транспорту існуюча
 - санітарно-захисні смуги навколо інженерних комунікацій існуюча
 - Санітарні відстані (розриви) від об'єкту**
 - санітарні відстані (розриви) від об'єкту існуючі
 - санітарні відстані (розриви) від об'єкту проектна
 - Прибережні захисні смуги**
 - прибережна захисна смуга існуюча
 - Зони охорони пам'яток культурної спадщини**
 - зона охорони археологічного культурного шару
 - Будівлі**
 - Житлові будівлі
 - будівлі житлові існуючі діючі
 - будівлі житлові проектні
 - Громадські будівлі та споруди
 - громадські будівлі та споруди існуючі діючі
 - громадські будівлі та споруди на стадії будівництва (реалізації)
 - громадські будівлі та споруди занедбані
 - громадські будівлі та споруди проектні
 - Будівлі та споруди транспорту
 - будівля чи споруда транспорту існуюча
 - транспортного підприємства існуюча
 - технічного обслуговування транспорту, дорожнього сервісу існуюча
 - тверде покриття для проїзду автотранспорту існуюче
 - пішохідні майдани, тротуари, пішохідні зони проектні
 - пішохідні майдани, тротуари, пішохідні зони існуючі
 - тверде покриття для проїзду автотранспорту проектна
 - Інші будівлі та споруди
 - некапітальна споруда існуюча
 - некапітальна споруда проектна
 - не визначено

- Функціональні майданчики**
- дитячий ігровий існуючий
 - спортивний існуючий
 - паркувальний існуючий
 - інший спеціалізований майданчик існуючий
 - спортивний проектний
- Будівлі та споруди інженерного забезпечення**
- каналізаційна споруда існуюча
 - поруда тепlopостачання існуюча
 - споруда електрозабезпечення існуюча
- Транспортні мережі**
- Вулиці та дороги населених пунктів
 - магістральна дорога регульованого руху існуюча
 - вулиця (дорога) місцевого значення існуюча
 - Маршрути громадського транспорту
 - автобусний внутрішнього транспорту існуючий
 - автобусний внутрішнього транспорту проектний
 - Мережа доріжок
 - доріжка для велосипедної їзди проектна
 - Планувальні елементи
 - територія, у яку внесено зміни
 - Території територіальних громад
 - території територіальних громад
 - Населені пункти
 - населені пункти існуючі
- Функціональне призначення територій проектне**
- території житлової багатоквартирної забудови без зміни функціонального використання
 - території громадської забудови без зміни функціонального використання
 - території громадської забудови зі зміною функціонального використання
 - території адміністративно-офісної забудови без зміни функціонального використання
 - території адміністративно-управлінських закладів без зміни функціонального використання
 - території фінансових установ та офісної забудови без зміни функціонального використання
 - території культурних закладів без зміни функціонального використання
 - території закладів торгівлі, громадського харчування та побутового обслуговування без зміни функціонального використання
 - території закладів торгівлі, громадського харчування без зміни функціонального використання
 - території закладів побутового обслуговування без зміни функціонального використання
 - території закладів торгівлі без зміни функціонального використання
 - території автостоянок і гаражів без зміни функціонального використання
 - території автостоянок і гаражів зі зміною функціонального використання
 - території закладів з обслуговування автотранспортних засобів без зміни функціонального використання
 - території природних ландшафтів, призначені для рекреаційних цілей без зміни функціонального використання
 - зелені насадження загального користування без зміни функціонального використання
 - зелені насадження спеціального призначення без зміни функціонального використання
- Інженерна мережа**
- Магістральні лінії електропередачі
 - повітряна існуюча
 - Лінії місцевих електромреж
 - повітряна існуюча
 - Навколишнє середовище
 - Водотоки
 - Горизонталі
 - горизонталі

Поперечний профіль дороги Н-24 М1:100



вул.Олімпійська М1:100



Замовник: Виконавчий комітет Кіровоградської міської ради				01/08-2023 - ПП	
Внесена зміна до генерального плану м. Кіровоградської Кіровоградської міської територіальної громади Волинського району Миколаївської області.					
Зм.	Кільк.	Архив.	Н.зм.	Підпис	Дата
ГЛП	СУРОВА				
Розроб.	ТЕРЕЩЕНКО				
Н. контр.	СУРОВА				
Генеральний план населеного пункту				Стадія	Архів
Схема транспортної мобільності та інфраструктури, ділянка №3 М1:2000				П	5.3
ТОВ ПБ "Базис"				Сертифікат АА №002158	
				м. Одеса-2023	