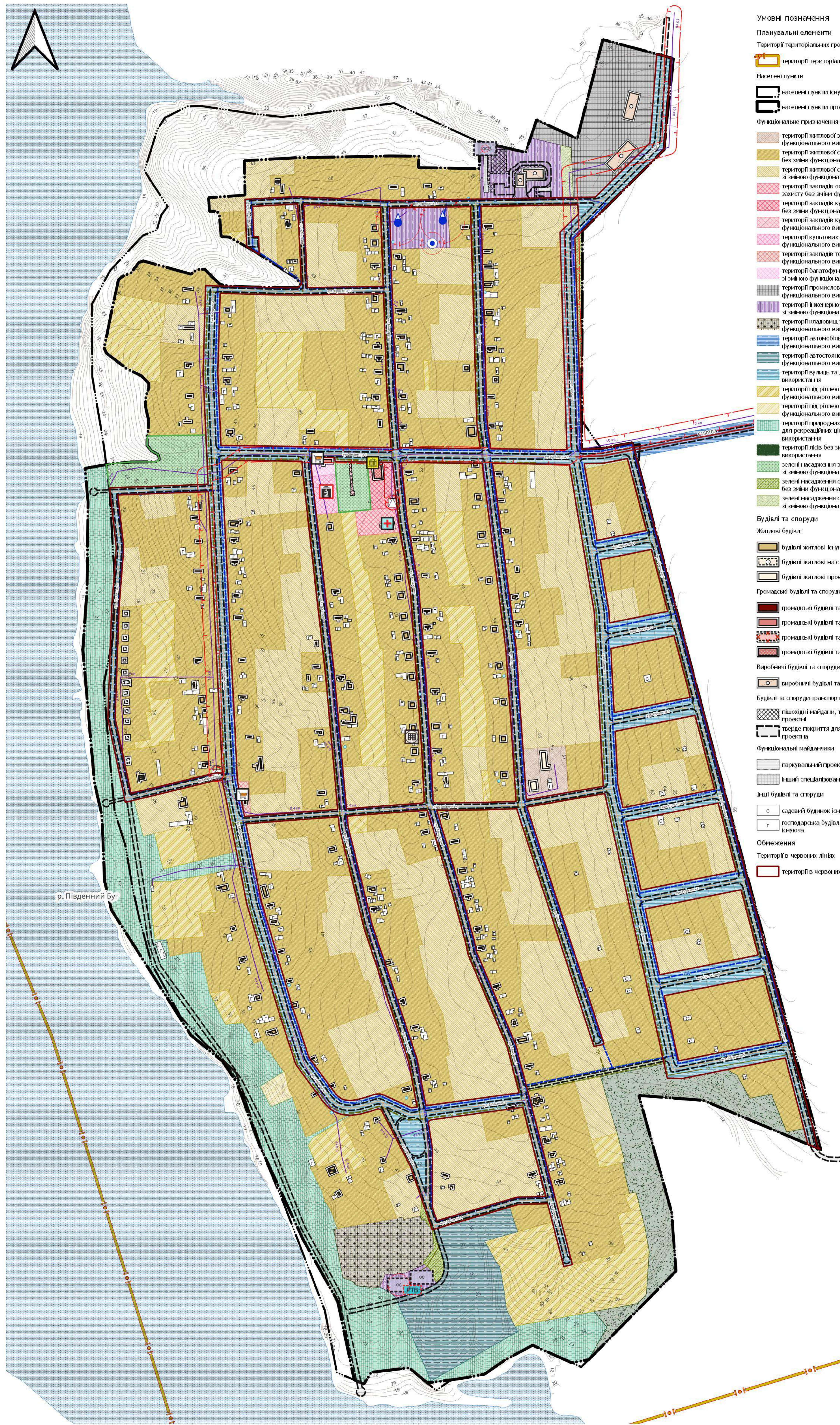
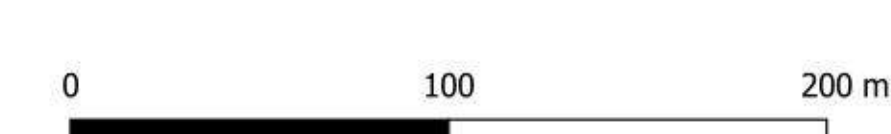


СХЕМА ІНЖЕНЕРНОГО ЗАБЕЗПЕЧЕННЯ ТЕРИТОРІЇ М1:2000



- Умовні позначення**
- Планувальні елементи**
- території територіальних громад
- Населені пункти**
- населені пункти існуючі
 - населені пункти проєктовані
- Функціональне призначення території проєкту**
- території житлової забудови зі зміною функціонального використання
 - території житлової садибної забудови без зміни функціонального використання
 - території житлової садибної забудови зі зміною функціонального використання
 - території закладів охорони здоров'я та соціального захисту без зміни функціонального використання
 - території закладів культури та мистецтва без зміни функціонального використання
 - території закладів культури та мистецтва зі зміною функціонального використання
 - території культурних закладів без зміни функціонального використання
 - території закладів торгівлі без зміни функціонального використання
 - території багатофункціональних центрів зі зміною функціонального використання
 - території промислових підприємств зі зміною функціонального використання
 - території інженерно-комунальної забудови зі зміною функціонального використання
 - території складових та креаторів без зміни функціонального використання
 - території автомобільного транспорту без зміни функціонального використання
 - території автостанок і гаражів без зміни функціонального використання
 - території вулиць та доріг без зміни функціонального використання
 - території під ріллям та перелогами без зміни функціонального використання
 - території під ріллям та перелогами зі зміною функціонального використання
 - території природних ландшафтів, призначені для рекреаційних цілей зі зміною функціонального використання
 - території лісів без зміни функціонального використання
 - зелені насадження загального користування зі зміною функціонального використання
 - зелені насадження спеціального призначення без зміни функціонального використання
 - зелені насадження спеціального призначення зі зміною функціонального використання
- Будівлі та споруди**
- Житлові будівлі**
- будівлі житлові існуючі діючі
 - будівлі житлові на стадії будівництва (реалізації)
 - будівлі житлові проєктовані
- Промислові будівлі та споруди**
- промислові будівлі та споруди існуючі діючі
 - промислові будівлі та споруди існуючі недіючі
 - промислові будівлі та споруди зруйновані (руїни)
 - промислові будівлі та споруди проєктовані
- Виробничі будівлі та споруди**
- виробничі будівлі та споруди проєктовані
- Будівлі та споруди транспорту**
- пішоходні майдани, тротуари, пішоходні зони проєктовані
 - тверде покриття для проїзду автотранспорту проєктовані
- Функціональні майданчики**
- паркувальні проєктовані
 - інші спеціалізовані майданчики проєктовані
- Інші будівлі та споруди**
- с садовий будинок існуючий
 - г господарська будівля на прихиздній ділянці існуюча
- Обмеження**
- території в червоних лініях
 - території в зелених лініях
- Території в зелених лініях**
- території в зелених лініях
- Охоронні зони**
- охоронна зона навколо (вздовж) об'єкта енергетичної системи існуюча
 - санітарно-захисна зона навколо об'єкта проєктовані
 - зона санітарної охорони джерел водопостачання
 - перший пояс зони санітарної охорони джерел та об'єктів централізованого гального водопостачання (суворого режиму) проєктовані
- Інформаційні позначки соціальних об'єктів**
- Адміністративно-управлінські заклади**
- існуючі
 - проєктовані
- Заклади охорони здоров'я**
- фельдшерський, фельдшерсько-акушерський пункт існуючий
- Об'єкти культури та мистецтва**
- існуючі
- Культурні об'єкти**
- проєктовані
- Заклади торгівлі**
- існуючі
- Інформаційні позначки об'єктів інженерії**
- трансформаторна електростанція існуюча
- Об'єкти систем водопровідних мереж гального водопостачання**
- водонапірна башта гального водопостачання проєктовані
 - водонапірна башта гального водопостачання існуюча
 - колодязь з некондиційною підземною водою
- Об'єкти місцевих водопровідних мереж технічного водопостачання**
- резервуар для зберігання технічної води проєктовані
 - існуючі
- Каналізаційні очисні споруди**
- проєктовані
- Транспортна мережа**
- Автомобільні дороги
 - районна існуюча
 - вулиця (дорога) місцевого значення існуюча
 - вулиця (дорога) місцевого значення проєктовані
- Вулиці та дороги населених пунктів**
- вулиця (дорога) місцевого значення існуюча
 - вулиця (дорога) місцевого значення проєктовані
- Інженерна мережа**
- Лівий місцевий електромереж
 - 10 кВ існуюча
 - Місцеві водопроводи гального водопостачання
 - проєктовані
 - Трубопроводи каналізаційних мереж
 - самопливний існуючий
 - самопливний проєктований
- Навколишнє середовище**
- Горизонталі
 - горизонталі
 - Водойми



Замовник: Виконавчий комітет Южненської міської ради		10/06-2023-3	
Внесення змін до Генерального плану села Бузів Южненської міської територіальної громади Волинського району Волинської області			
Зм. Кільк.	Архив. №	Зм. Підпис	Дата
1	СУРОВА	С	06/06/2023
Розроб.	ШАЙДУК	С	
Н. контр.	СУРОВА	С	
Генеральний план населеного пункту		Старий	Архив. Архив
Схема інженерного забезпечення території М1:2000		П	7
ТОВ ПБ "Базис" Сертифікат АА №0022158 м. Одеса-2023			

Схема інженерно-технічних заходів цивільного захисту на мирний час М 1:1000

Умовні позначення:

- Інформаційні позначки соціальних об'єктів
 - Адміністративно-управлінські заклади
 - існуючі
 - Інформаційні позначки об'єктів підприємств
 - Складські об'єкти
 - проектний
 - Інформаційні позначки об'єктів транспорту
 - Автостоянки для постійного зберігання автомобілів
 - проектні
 - Майданчики для відстою вантажного автотранспорту
 - проектні
 - Інформаційні позначки об'єктів інженерії
 - Об'єкти систем електрозабезпечення
 - трансформаторна електростанція існуюча
 - Об'єкти місцевих водопровідних мереж технічного водопостачання
 - ТВПД підземний водозбір технічного водопостачання існуючий
 - РТВ резервуар для зберігання технічної води проектний
 - пожежний гідрант проектний
 - Об'єкти на каналізаційних мережах
 - КНС каналізаційна насосна станція існуюча
 - шари поза базою даних
 - лінія парковки
 - навіс
 - вишка спостереження
 - пристань
 - причали
 - прожектор
 - цистерна
 - рейки підйомних кранів
 - козлові та мостові крани
 - одинарні ліхтарі
 - підлірні стінки прямовисні
 - огорожі металеві
 - огорожі дротяні
 - кан'яні залізобетонні огорожі заввишки 1м
 - кан'яні залізобетонні та глиняні огорожі заввишки менш 1м
 - Інженерні мережі
 - Лінії місцевих електромереж
 - кабельна існуюча
 - повітряна існуюча
 - Розподільні газопроводи
 - інші
 - Місцеві водопроводи питного водопостачання
 - існуючий
 - проектний
 - Місцеві водопроводи технічного водопостачання
 - існуючий
 - Транспортні мережі
 - Автомобільні дороги
 - міжнародна існуюча
 - Залізані місцеві
 - інші
 - Цивільний захист
 - Захисні споруди цивільного захисту
 - сховище існуюче
 - Розташування захисних споруд цивільного захисту
 - сховище існуюче
 - сховище проектне
 - Маршрути евакуації населення
 - Розміщення облаштованих місць забору води для потреб пожежогасіння
 - ПТВ проектне
 - Будівлі
 - Громадські будівлі та споруди
 - громадські будівлі та споруди існуючі діючі
 - Виробничі будівлі та споруди
 - виробничі будівлі та споруди проектні
 - Будівлі та споруди інженерного забезпечення
 - споруда газопостачання існуюча
 - споруда технічного водопостачання існуюча
 - каналізаційна споруда існуюча
 - споруда електрозабезпечення існуюча
 - Будівлі та споруди транспорту
 - тверде покриття для проїзду автотранспорту існуюча
 - технічного обслуговування транспорту, дорожнього сервісу існуюча
 - пішохідні майдани, тротуари, пішохідні зони існуючі
 - тверде покриття для проїзду автотранспорту проектне
 - Функціональні майданчики
 - паркувальний проектний
 - Інші будівлі та споруди
 - некапітальна споруда існуюча
 - господарська будівля на присадибній ділянці існуюча
 - не визначено
 - Планувальні елементи
 - Території територіальних громад
 - території територіальних громад
 - Населені пункти
 - населені пункти існуючі
 - Територія, на яку розроблено ДПТ
 - Межа опрацювання ДПТ
 - Функціональне призначення територій проектне
 - території водного транспорту без зміни функціонального використання
 - території вулиць та доріг без зміни функціонального використання
 - території під плантаціями без зміни функціонального використання
 - Використання земель
 - Земельна ділянка
 - земельна ділянка
 - Навколишнє середовище
 - Горизонталі
 - горизонталі
 - Водойми
 - Озеленення
 - інші



Експлікація громадських будівель та споруд

порядковий номер	статус об'єкту	фактичне використання
1	існуючий діючий	адміністративна будівля

Експлікація будівель та споруд інженерного забезпечення

порядковий номер	статус об'єкту	фактичне використання
2	існуючий діючий	трансформаторна електростанція
3	існуючий діючий	трансформаторна електростанція
4	існуючий діючий	КНС
5	існуючий діючий	підземне водосховище
6	існуючий діючий	газовий комплекс
7	існуючий діючий	допоміжна будівля газового комплексу

Експлікація будівель та споруд транспорту

порядковий номер	статус об'єкту	фактичне використання
8	існуючий діючий	залізнична естакада

Експлікація інших будівель та споруд

порядковий номер	статус об'єкту	фактичне використання
9	існуючий діючий	підземна камера
12	існуючий діючий	допоміжна споруда
13	існуючий діючий	допоміжна споруда
14	існуючий діючий	допоміжна споруда

Експлікація виробничих будівель та споруд

порядковий номер	статус об'єкту	фактичне використання
15	проектний на короткостроковий період	складська будівля №1
16	проектний на короткостроковий період	складська будівля №2
17	проектний на короткостроковий період	складська будівля №3
18	проектний на короткостроковий період	складська будівля №4
19	проектний на короткостроковий період	складська будівля №5
20	проектний на короткостроковий період	складська будівля №6

*універсальних складів з організацією ділянки під зберігання та перевантаження вантажів з метою реалізації суб'єктом СЕЗ - ТОВ "УЕІ" інвестиційного проекту "Будівництво об'єктів транспортно-логістичної інфраструктури в порту Рені (причал №936 та №937)"

Замовник: Виконавчий комітет Ренійської міської ради		28/08/2023-ДПТ	
Детальний план території частини Ренійського морського торговельного порту загальною площею - 1,4086 га, в титулі причалів №936 та №937, для реконструкції та будівництва нового цілісного майнового комплексу *			
Зм. Кільк. Аркушів	№ зм.	Підпис	Дата
ГАП	СУРОВА	ЧИСТЯКОВА	
Розроб.	ЧИСТЯКОВА	СУРОВА	
Н. контр.	СУРОВА		
Детальний план території		Стадія	Аркушів
		П	8
Схема інженерно-технічних заходів цивільного захисту на мирний час М 1:1000		ТОВ ПБ "Базис" Сертифікат АА №002158 м. Одеса-2023	

0 25 50 м

СХЕМА ОХОРОНИ НАВКОЛИШНЬОГО ПРИРОДНОГО СЕРЕДОВИЩА М1:2000



- Умовні позначення**
- Планувальні елементи**
- Території територіальних громад
 - Населені пункти
 - Функціональне призначення територій проєкту
- Будівлі та споруди**
- Житлові будівлі
 - Промислові будівлі та споруди
 - Виробничі будівлі та споруди
 - Будівлі та споруди транспорту
 - Функціональні майданчики
 - Інші будівлі та споруди
- Обмеження**
- Території в червоних лініях
 - Території в зелених лініях
 - Охоронні зони
 - Санітарно-захисні зони
 - Санітарні відстані (розриви) від об'єкту існуючої
 - Санітарні відстані (розриви) від об'єкту проєкту
 - Зони санітарної охорони джерел водопостачання
 - Прибережні захисні смуги
 - Території та об'єкти природно-заповідного фонду
 - Зонування територій та об'єктів природно-заповідного фонду
- Інформаційні позначки промислових об'єктів**
- Складські об'єкти
 - Інформаційні позначки комунальних об'єктів
 - Пожарно-рятувальні підрозділи
 - Кладовища
 - Інформаційні позначки соціальних об'єктів
 - Адміністративно-управлінські заклади
 - Заклади охорони здоров'я
 - Об'єкти культури та мистецтва
 - Культурні об'єкти
 - Заклади торгівлі
 - Інформаційні позначки об'єктів інженерії
 - Об'єкти системи еластозабезпечення
 - Об'єкти місцевих водопровідних мереж питного водопостачання
 - Об'єкти місцевих водопровідних мереж технічного водопостачання
 - Каналізаційні очисні споруди
 - Історико-культурна спадщина
 - Пам'ятки культурної спадщини
 - Висхідні місця - пам'ятки культурної спадщини
 - Транспортна мережа
 - Автомобільні дороги
 - Вулиці та дороги населених пунктів
 - Інженерна мережа
 - Лінійні мережі електромереж
 - Навколишнє середовище
 - Об'єкти природно-заповідного фонду
 - Горизонталі
 - Території Смарагдової мережі
 - Зони забруднення компонентів довкілля
 - Структурні елементи екологічної мережі
 - Об'єкти озеленення
 - Озеленення

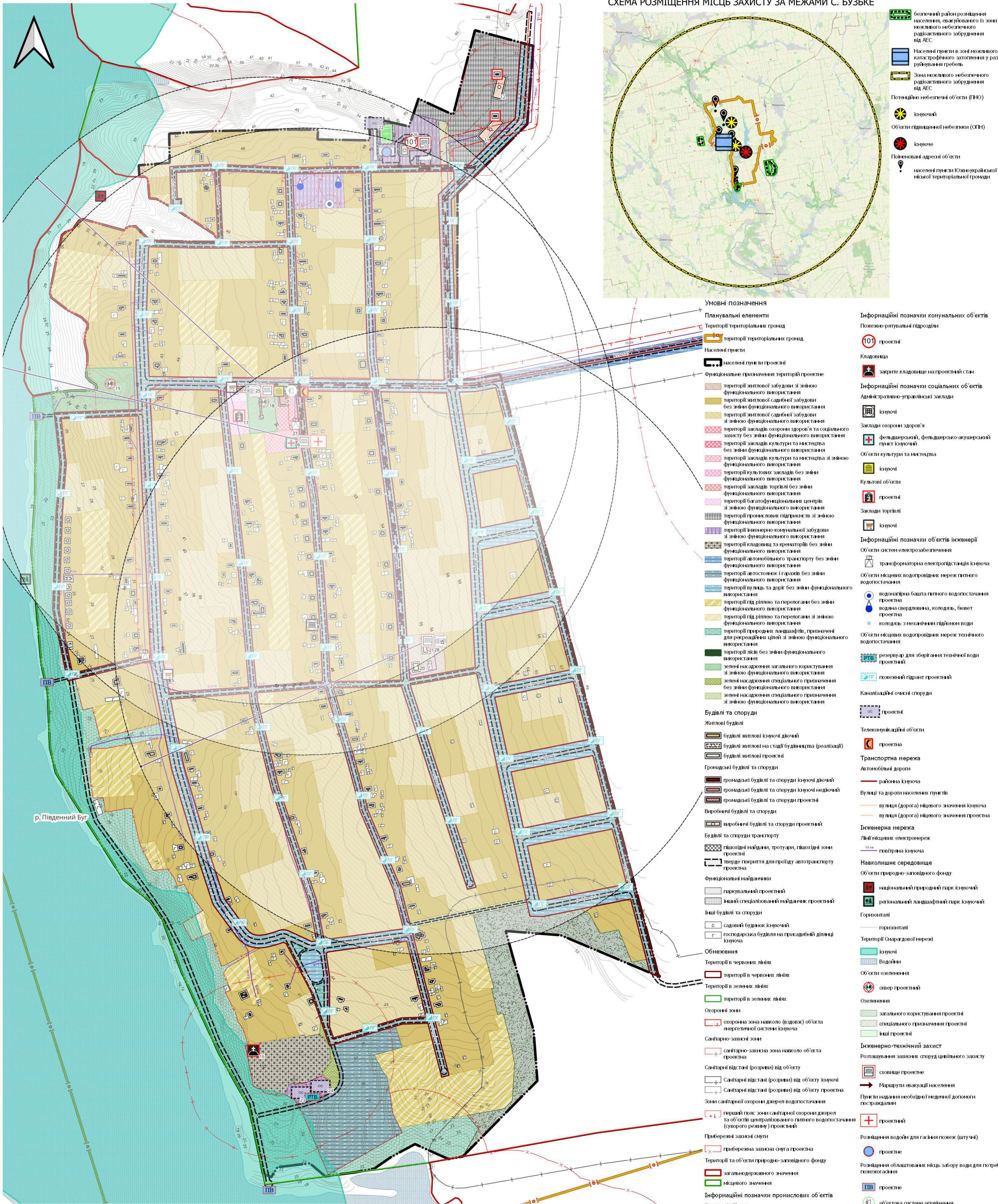
0 100 200 m

Завдання: Визначений комітет				10/06-2023-3		
Внесена зміна до Генерального плану села Бузьке						
Южненської міської територіальної громади						
Волинського району Миколаївської області						
Зм. Копія	Архив	№ зм.	Підпис	Дата	Старда	Архив
Г.П.І.	СУРОВА				п	9
Розроб.	ШАЙДУК				Генеральний план населеного пункту	
Н. контр.	СУРОВА				Схема охорони навколишнього природного середовища М1:2000	
					ТОВ ПБ "Базис"	
					Сертифікат АА №0021158	
					м. Одеса-2023	

СХЕМА ІНЖЕНЕРНО-ТЕХНІЧНИХ ЗАХОДІВ ЦИВІЛЬНОГО ЗАХИСТУ НА МИРНИЙ ЧАС

M1:2000

СХЕМА РОЗМІЩЕННЯ МІСЬ ЗАХИСТУ ЗА МЕЖАМИ С. БУЗЬКЕ



- безпечний район розміщення населення, евакуйованого із зони можливого небезпечного радіоактивного забруднення від АЕС
- Населені пункти в зоні можливого катастрофічного затоплення у разі руйнування гребель
- Зона можливого небезпечного радіоактивного забруднення від АЕС
- Потенційно небезпечні об'єкти (ПНО)
- існуючий
- Об'єкти підвищеної небезпечності (ОПН)
- існуюче
- Пов'язані адресні об'єкти
- населені пункти Южнотериторіальної міської територіальної громади

Умовні позначення

- Планувальні елементи**
- Території територіальних громад
 - Населені пункти
 - Функціональне призначення територій проєкту
 - території житлової забудови зі зміною функціонального використання
 - території житлової садибної забудови без зміни функціонального використання
 - території житлової садибної забудови зі зміною функціонального використання
 - території закладів охорони здоров'я та соціального захисту без зміни функціонального використання
 - території закладів культури та мистецтва без зміни функціонального використання
 - території закладів культури та мистецтва зі зміною функціонального використання
 - території культурних закладів без зміни функціонального використання
 - території закладів торгівлі без зміни функціонального використання
 - території багатofункціональних центрів зі зміною функціонального використання
 - території промислових підприємств зі зміною функціонального використання
 - території інженерно-комунікаційної забудови зі зміною функціонального використання
 - території кладовищ та крематоріїв без зміни функціонального використання
 - території автомобільного транспорту без зміни функціонального використання
 - території автостоянок і гаражів без зміни функціонального використання
 - території вулиць та доріг без зміни функціонального використання
 - території під ріллям та перелогами без зміни функціонального використання
 - території під ріллям та перелогами зі зміною функціонального використання
 - території природних ландшафтів, призначених для рекреаційних цілей зі зміною функціонального використання
 - території лісів без зміни функціонального використання
 - зелені насадження загального користування зі зміною функціонального використання
 - зелені насадження спеціального призначення без зміни функціонального використання
 - зелені насадження спеціального призначення зі зміною функціонального використання
- Будівлі та споруди**
- Житлові будівлі
 - будівлі житлові існуючі діючі
 - будівлі житлові на стадії будівництва (реалізації)
 - будівлі житлові проєктні
 - Громадські будівлі та споруди
 - промислові будівлі та споруди існуючі діючі
 - промислові будівлі та споруди існуючі недіючі
 - промислові будівлі та споруди проєктні
 - Виробничі будівлі та споруди
 - виробничі будівлі та споруди проєктні
 - Будівлі та споруди транспорту
 - пішоходні майданки, тротуари, пішоходні зони проєктні
 - тверде покриття для проїзду автотранспорту проєкту
 - Функціональні майданчики
 - паркувальний проєктний
 - інший спеціалізований майданчик проєктний
 - Інші будівлі та споруди
 - с садовий будинок існуючий
 - г господарська будівля на прикритій ділянці існуюча
- Обмеження**
- Території в червоних лініях
 - Території в зелених лініях
 - Території в зелених лініях
 - Охоронні зони
 - охоронна зона навколо (вазов) об'єкта енергетичної системи існуюча
 - Санітарно-захисні зони
 - санітарно-захисна зона навколо об'єкта проєкту
 - Санітарні відстані (розриви) від об'єкту
 - Санітарні відстані (розриви) від об'єкту існуючі
 - Санітарні відстані (розриви) від об'єкта проєкту
 - Зони санітарної охорони джерел водопостачання
 - перший пояс зони санітарної охорони джерел та об'єктів централізованого питного водопостачання (суворого режиму) проєктний
 - Прибережні захисні смуги
 - прибережна захисна смуга проєкту
 - Території та об'єкти природно-заповідного фонду
 - загальнодержавного значення
 - місцевого значення
- Інформаційні позначки промислових об'єктів**
- Осадочні об'єкти
 - проєктний
- Інформаційні позначки комунікаційних об'єктів**
- Пожезно-ратувальні підрозділи
 - 101 проєктні
 - Кладовища
 - закрите кладовище на проєктний стан
 - Інформаційні позначки соціальних об'єктів
 - Адміністративно-управлінські заклади
 - існуючі
 - Заклади охорони здоров'я
 - фельдшерський, фельдшерсько-акушерський пункт існуючий
 - Об'єкти культури та мистецтва
 - існуючі
 - Культурні об'єкти
 - проєктні
 - Заклади торгівлі
 - існуючі
 - Інформаційні позначки об'єктів інженерії
 - Об'єкти систем електрозабезпечення
 - трансформаторна електростанція існуюча
 - Об'єкти місцевих водопровідних мереж питного водопостачання
 - водонапірна башта питного водопостачання проєкту
 - водонапірна башта, колодязь, бовіт проєкту
 - колодязь з незначним підйомами води
 - Об'єкти місцевих водопровідних мереж технічного водопостачання
 - резервуар для зберігання технічної води проєктний
 - пожежний гідрант проєктний
 - Каналізаційні очисні споруди
 - проєктні
 - Телекомунікаційні об'єкти
 - проєкту
 - Транспортна мережа
 - Автомобільні дороги
 - района існуюча
 - Вулиці та дороги населених пунктів
 - вулиця (дорога) місцевого значення існуюча
 - вулиця (дорога) місцевого значення проєкту
 - Інженерна мережа
 - Лінійні мережі електромереж
 - потрібна існуюча
 - Навколишнє середовище
 - Об'єкти природно-заповідного фонду
 - національний природний парк існуючий
 - регіональний ландшафтний парк існуючий
 - Горизонталі
 - горизонталі
 - Території (смаг) дової мережі
 - існуючі
 - Водойми
 - Об'єкти озеленення
 - овер проєктний
 - Озеленення
 - загального користування проєктні
 - спеціального призначення проєктні
 - інші проєктні
 - Інженерно-технічний захист
 - Розташування захисних споруд цивільного захисту
 - своєлиць проєктні
 - Маршрути евакуації населення
 - Пункти надання необхідної медичної допомоги постраждалим
 - проєктні
 - Розміщення водонісних для гасіння пожеж (штучні)
 - проєктні
 - Розміщення облаштування місць збору води для потреб пожежогасіння
 - ПВ проєктні
 - об'єктова система оповіщення
 - радіус збору населення, що підлягає утриманню
 - радіус 500 м
 - місце зберігання респіраторів

Експлікація громадських будівель та споруд			
експлікаційний номер	функціональне призначення	фактичне використання	статус об'єкту
2	заклад торгівлі, побутового обслуговування та громадського харчування	магазин	існуючий
5	заклад торгівлі, побутового обслуговування та громадського харчування	магазин	існуючий
6	заклад охорони здоров'я	фельдшерсько-акушерський пункт	існуючий
7	культури та відпочинку	будинок культури	існуючий
8	адміністративна, офісна	відділення Укрпошти №55347	існуючий

Експлікація виробничих будівель та споруд			
експлікаційний номер	функціональне призначення	фактичне використання	статус об'єкту
10	комуніального господарства	пожежне діло	проєктний
11	складського призначення	склад зерна	проєктний
12	складського призначення	склад зерна	проєктний

Експлікація кладовищ			
експлікаційний номер	тип кладовища	рік останнього поховання	розмір санітарно-захисної зони (окруж., м)
16	закрите кладовище до 20 років тому	2023	100

Експлікація культурних об'єктів			
експлікаційний номер	релігія		статус об'єкту
17	православ'я		проєктний

Експлікація об'єктів озеленення				
експлікаційний номер	тип озеленення	вид зелених насаджень	площа	статус
18	овер	загального користування	S = 0,29 га	проєктна
19	овер	загального користування	S = 0,71 га	проєктна

Експлікація житлових будівель			
експлікаційний номер	примітка		статус об'єкту
20	багатоквартирна житлова будівля соціального призначення		проєктний
21	багатоквартирна житлова будівля соціального призначення		проєктний

Експлікація каналізаційних очисних споруд			
експлікаційний номер	тип об'єкту	характер стоків	статус об'єкту
22	сеттик	промислово-побутово-зливові	проєктний
18	сеттик	промислово-побутові	проєктний
24	сеттик	зливові	проєктний

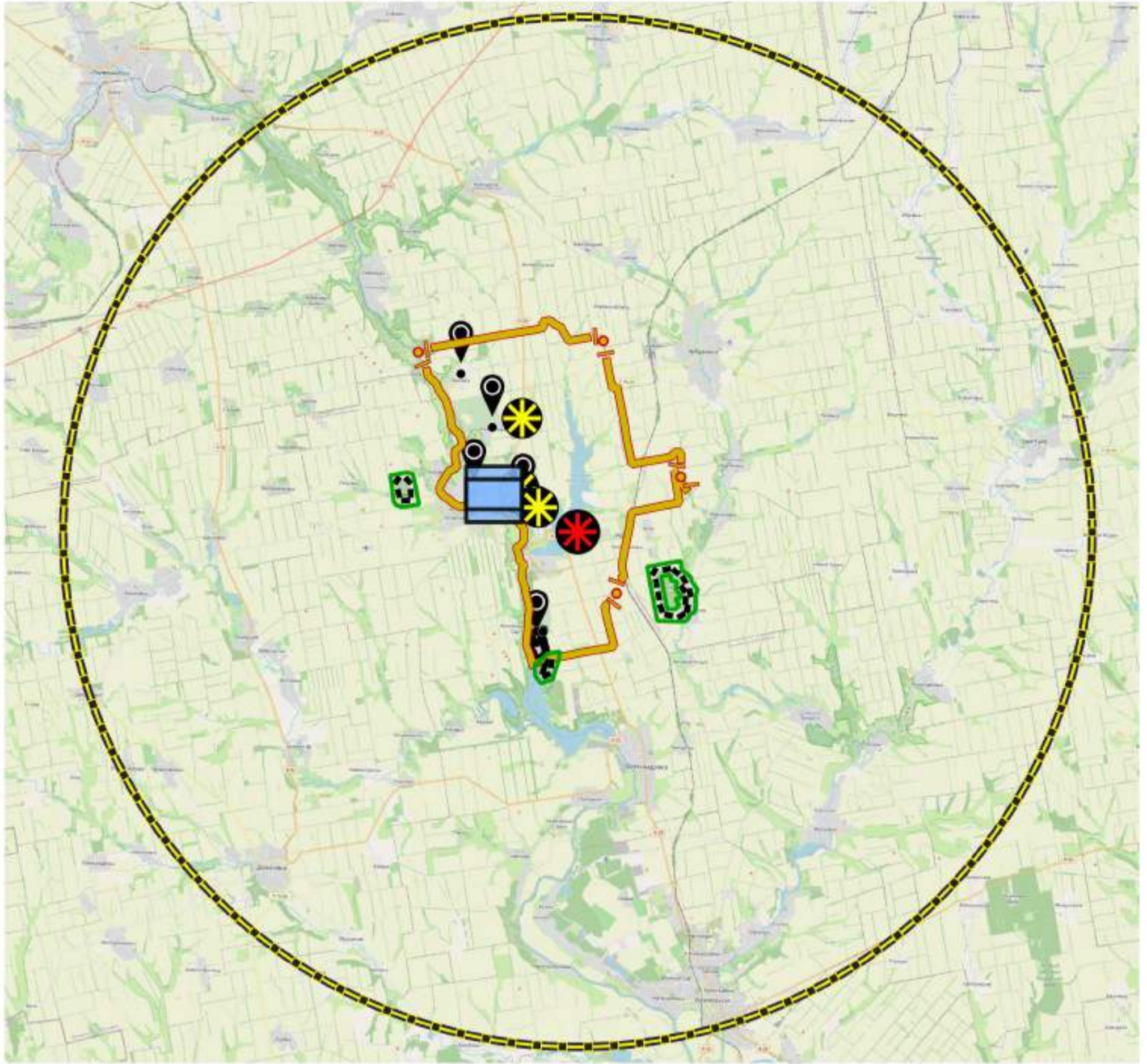
Експлікація захисних споруд цивільного захисту			
експлікаційний номер	тип захисної споруди цивільного захисту		статус
25	своєлиць		проєктна
26	своєлиць		проєктна
27	своєлиць		проєктна
28	своєлиць		проєктна

Засідання Виконавчого комітету Южнотериторіальної міської територіальної громади Волинської області			
Зм. / Копія / Архив / Н. ак. / Підпис	Підпис	Дата	10/06/2023-3
Розроб. / ШАЙДУК / СУРОВА			
Н. контр. / СУРОВА			

Генеральний план населеного пункту			
Старий	Архив	Архив	Архив
П	10		

Схема інженерно-технічних заходів цивільного захисту на мирний час M1:2000	
ТОВ ПБ "Базис"	Сертифікат АА №0202158
м. Одеса-2023	


СХЕМА РОЗМІЩЕННЯ МІСЦЬ ЗАХИСТУ ЗА МЕЖАМИ С. БУЗЬКЕ





Умовні позначення

Інженерно-технічний захист


Безпечні райони

 безпечний район розміщення населення, евакуйованого із зони можливого небезпечного радіоактивного забруднення від АЕС

 Населені пункти в зоні можливого катастрофічного затоплення у разі руйнування гребель

 Зона можливого небезпечного радіоактивного забруднення від АЕС

Потенційно небезпечні об'єкти (ПНО)

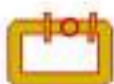
 існуючий

Об'єкти підвищеної небезпеки (ОПН)


 існуюче

Планувальні елементи


Території територіальних громад

 території територіальних громад

Населені пункти

 населені пункти проектні

Населені пункти Южноукраїнської міської територіальної громади

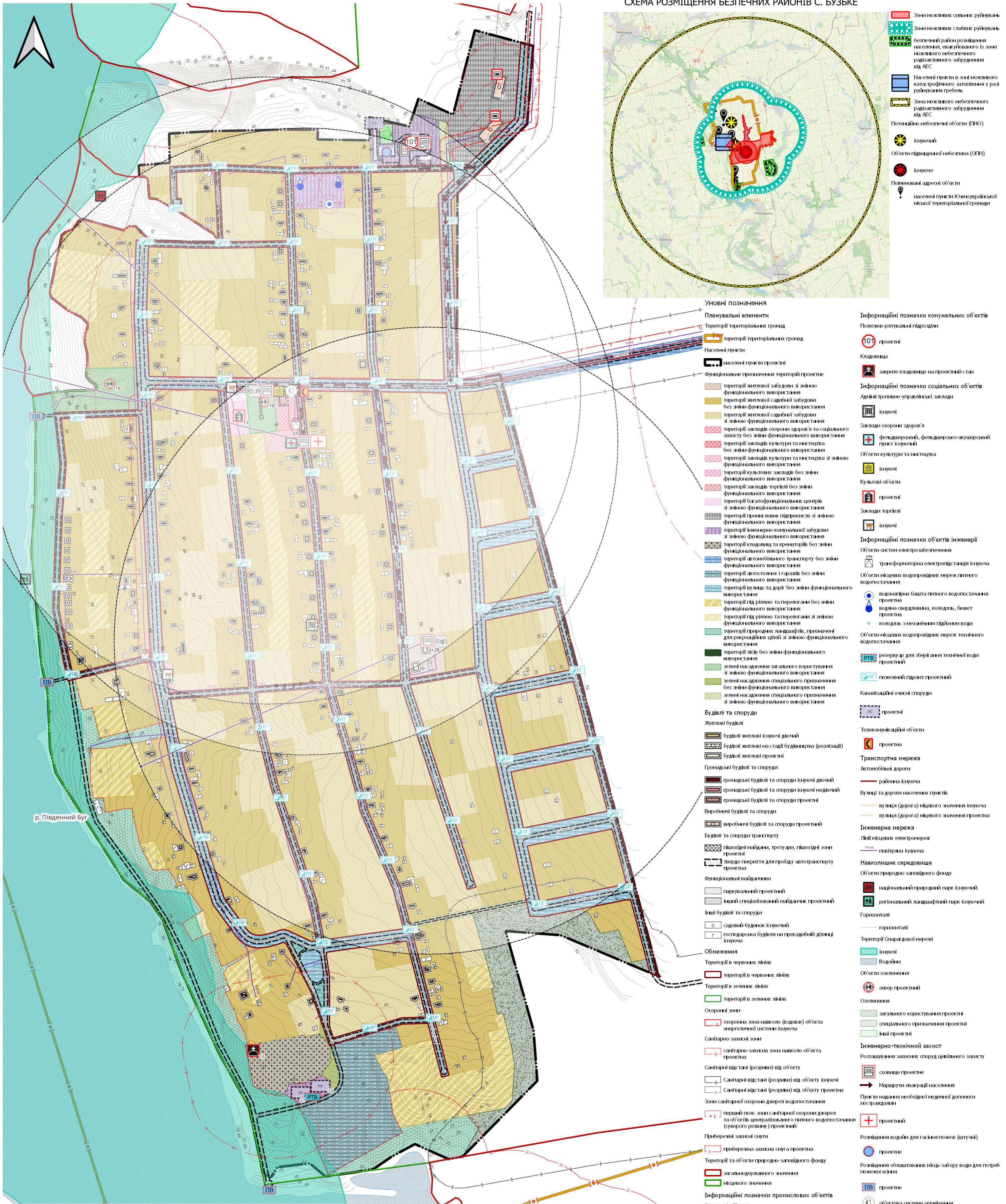
 поіменовані адресні об'єкти

						Замовник: Виконавчий комітет Южноукраїнської міської ради			10/06-2023-З.МЧ		
						Внесення змін до Генерального плану села Бужьке Южноукраїнської міської територіальної громади Вознесенського району Миколаївської області					
Зм.	Кільк.	Аркуш	№ зм.	Підпис	Дата	Генеральний план населеного пункту			Стадія	Аркуш	Аркушів
ГАП				СУРОВА					П	10а	
Розроб.				ШАЙДУК							
Н. контр.				СУРОВА		Схема розміщення місць захисту за межами с. Бужьке М1:250000			ТОВ ПБ "Базис" Сертифікат АА №002158 м. Одеса-2023		

СХЕМА ІНЖЕНЕРНО-ТЕХНІЧНИХ ЗАХОДІВ ЦИВІЛЬНОГО ЗАХИСТУ НА ОСОБЛИВИЙ ПЕРІОД

M1:2000

СХЕМА РОЗМІЩЕННЯ БЕЗПЕЧНИХ РАЙОНІВ С. БУЗЬКЕ



- Умовні позначення**
- Планувальні елементи**
- Території територіальних громад
 - Населені пункти
 - населені пункти проєкту
- Функціональне призначення територій проєкту**
- території житлової забудови зі зміною функціонального використання
 - території житлової садибної забудови без зміни функціонального використання
 - території житлової садибної забудови зі зміною функціонального використання
 - території закладів охорони здоров'я та соціального захисту без зміни функціонального використання
 - території закладів культури та мистецтва без зміни функціонального використання
 - території закладів культури та мистецтва зі зміною функціонального використання
 - території культурних закладів без зміни функціонального використання
 - території закладів торгівлі без зміни функціонального використання
 - території багатofункціональних центрів зі зміною функціонального використання
 - території промислових підприємств зі зміною функціонального використання
 - території інженерно-комунікаційної забудови зі зміною функціонального використання
 - території кладовищ та крематоріїв без зміни функціонального використання
 - території автомобільного транспорту без зміни функціонального використання
 - території автостоянок і гаражів без зміни функціонального використання
 - території вулиць та доріг без зміни функціонального використання
 - території під ріллям та перелогами без зміни функціонального використання
 - території під ріллям та перелогами зі зміною функціонального використання
 - території природних ландшафтів, призначених для рекреаційних цілей зі зміною функціонального використання
 - території лісів без зміни функціонального використання
 - зелені насадження загального користування зі зміною функціонального використання
 - зелені насадження спеціального призначення без зміни функціонального використання
 - зелені насадження спеціального призначення зі зміною функціонального використання
- Будівлі та споруди**
- Житлові будівлі**
- будівлі житлові існуючі діючі
 - будівлі житлові на стадії будівництва (реалізації)
 - будівлі житлові проєкційні
- Громадські будівлі та споруди**
- громадські будівлі та споруди існуючі діючі
 - громадські будівлі та споруди існуючі недіючі
 - громадські будівлі та споруди проєкційні
- Виробничі будівлі та споруди**
- виробничі будівлі та споруди існуючі діючі
 - виробничі будівлі та споруди проєкційні
- Будівлі та споруди транспорту**
- пішохідні майданки, тротуари, пішохідні зони проєкційні
 - тверде покриття для пробігу автотранспорту проєкційні
- Функціональні майданчики**
- паркувальний проєкційний
 - інший спеціалізований майданчик проєкційний
- Інші будівлі та споруди**
- садовий будинок існуючий
 - господарська будівля на прикрасній ділянці існуюча
- Обмеження**
- території в червоних лініях
 - території в зелених лініях
 - території в зелених лініях
- Охоронні зони**
- охоронна зона навколо (вазов) об'єкта енергетичної системи існуюча
- Санітарно-захисні зони**
- санітарно-захисна зона навколо об'єкта проєкційна
 - санітарні відстані (розриви) від об'єкту
 - санітарні відстані (розриви) від об'єкту існуючі
 - санітарні відстані (розриви) від об'єкту проєкційні
- Зони санітарної охорони джерел водопостачання**
- перший пояс зони санітарної охорони джерел та об'єктів централізованого питного водопостачання (суворого режиму) проєкційні
- Прибережні захисні смуги**
- прибережна захисна смуга проєкційна
- Території та об'єкти природно-заповідного фонду**
- загальнодержавного значення
 - місцевого значення
- Інформаційні позначки промислових об'єктів**
- складські об'єкти
- Інформаційні позначки комунікаційних об'єктів**
- пожежо-рятувальні підрозділи
 - Кладовища
 - закрите кладовище на проєкційний стан
 - Адміністративно-управлінські заклади
 - Існуючі
 - Заклади охорони здоров'я
 - фельдшерський, фельдшерсько-акушерський пункт існуючий
 - Об'єкти культури та мистецтва
 - Існуючі
 - Культурні об'єкти
 - проєкційні
 - Заклади торгівлі
 - Існуючі
 - Інформаційні позначки об'єктів інженерії
 - об'єкти систем електрозабезпечення
 - трансформаторна електростанція існуюча
 - Об'єкти місцевих водопровідних мереж питного водопостачання
 - водонапірна башта питного водопостачання проєкційна
 - водонапірна башта питного водопостачання проєкційна
 - колодязь з незначним підйомами води
 - Об'єкти місцевих водопровідних мереж технічного водопостачання
 - резервуар для зберігання технічної води проєкційний
 - пожежний гідрант проєкційний
 - Каналізаційні очисні споруди
 - проєкційні
 - Телекомунікаційні об'єкти
 - проєкційні
 - Транспортна мережа
 - Автомобільні дороги
 - района існуюча
 - Вулиці та дороги населених пунктів
 - вулиця (дорога) місцевого значення існуюча
 - вулиця (дорога) місцевого значення проєкційна
 - Інженерна мережа
 - Лінійні мережі електромереж
 - повітряна існуюча
 - Навколишнє середовище
 - Об'єкти природно-заповідного фонду
 - національний природний парк існуючий
 - регіональний ландшафтний парк існуючий
 - Горизонталі
 - Території (сторони) мережі
 - існуючі
 - Водойми
 - Об'єкти озеленення
 - сквер проєкційний
 - Озеленення
 - загального користування проєкційні
 - спеціального призначення проєкційні
 - інші проєкційні
 - Інженерно-технічний захист
 - Розташування захисних споруд цивільного захисту
 - скрипки проєкційні
 - Маршрути евакуації населення
 - Пункти надання необхідної медичної допомоги постраждалим
 - проєкційні
 - Розміщення водонісних для гасіння пожеж (штучні)
 - проєкційні
 - Розміщення облаштування місць збору води для потреб пожежогасіння
 - ПВ проєкційні
 - об'єктова система оповіщення
 - радіус збору населення, що підлягає урядито
 - радіус 500 м
 - місце зберігання респіраторів

Експлікація громадських будівель та споруд

експлікаційний номер	функціональне призначення	фактичне використання	статус об'єкту
2	заклад торгівлі, побутового обслуговування та громадського харчування	магазин	існуючий недіючий
5	заклад торгівлі, побутового обслуговування та громадського харчування	магазин	існуючий діючий
6	заклад охорони здоров'я	фельдшерсько-акушерський пункт	існуючий діючий
7	культури та відпочинку	будівля культури	проєкційний
8	адміністративна, офісна	відділення Укрпошти №55347	існуючий діючий

Експлікація виробничих будівель та споруд

експлікаційний номер	функціональне призначення	фактичне використання	статус об'єкту
10	комуніального господарства	пожежне діло	проєкційний
11	складського призначення	склад зерна	проєкційний
12	складського призначення	склад зерна	проєкційний

Експлікація кладовищ

експлікаційний номер	тип кладовища	рік останнього поховання	розмір санітарно-захисної зони (окруж., м)	статус об'єкту
16	закрите кладовище до 20 років тому	2023	100	проєкційний

Експлікація культурних об'єктів

експлікаційний номер	релігія	статус об'єкту
17	православ'я	проєкційний

Експлікація об'єктів озеленення

експлікаційний номер	тип озеленення	вид зелені насаджень	площа	статус
18	сквер	загального користування	S = 0,29 га	проєкційна
19	сквер	загального користування	S = 0,71 га	проєкційна

Експлікація житлових будівель

експлікаційний номер	примітка	статус об'єкту
20	багатоквартирна житлова будівля соціального призначення	проєкційна
21	багатоквартирна житлова будівля соціального призначення	проєкційна

Експлікація каналізаційних очисних споруд

експлікаційний номер	тип об'єкту	характер стоків	статус об'єкту
22	сеттик	промислово-побутово-зливові	проєкційний
18	сеттик	промислово-побутові	проєкційний
24	сеттик	зливові	проєкційний

Експлікація захисних споруд цивільного захисту

експлікаційний номер	тип захисної споруди цивільного захисту	статус
25	скрипка	проєкційна
26	скрипка	проєкційна
27	скрипка	проєкційна
28	скрипка	проєкційна

0 100 200 м

Завдання	Відповідальний комітет	Дата
Внесення змін до Генерального плану села Бузків	Юніорської міської територіальної громади Волинської області	10/06/2023-3

З	К	А	У	П	Д	С	С	С
Зав.	Контр.	Арх.	Арх.	Н.контр.	С	С	С	С
Розроб.	САЙДУК	САЙДУК	САЙДУК	САЙДУК	САЙДУК	САЙДУК	САЙДУК	САЙДУК
Н.контр.	СУРОВА	СУРОВА	СУРОВА	СУРОВА	СУРОВА	СУРОВА	СУРОВА	СУРОВА

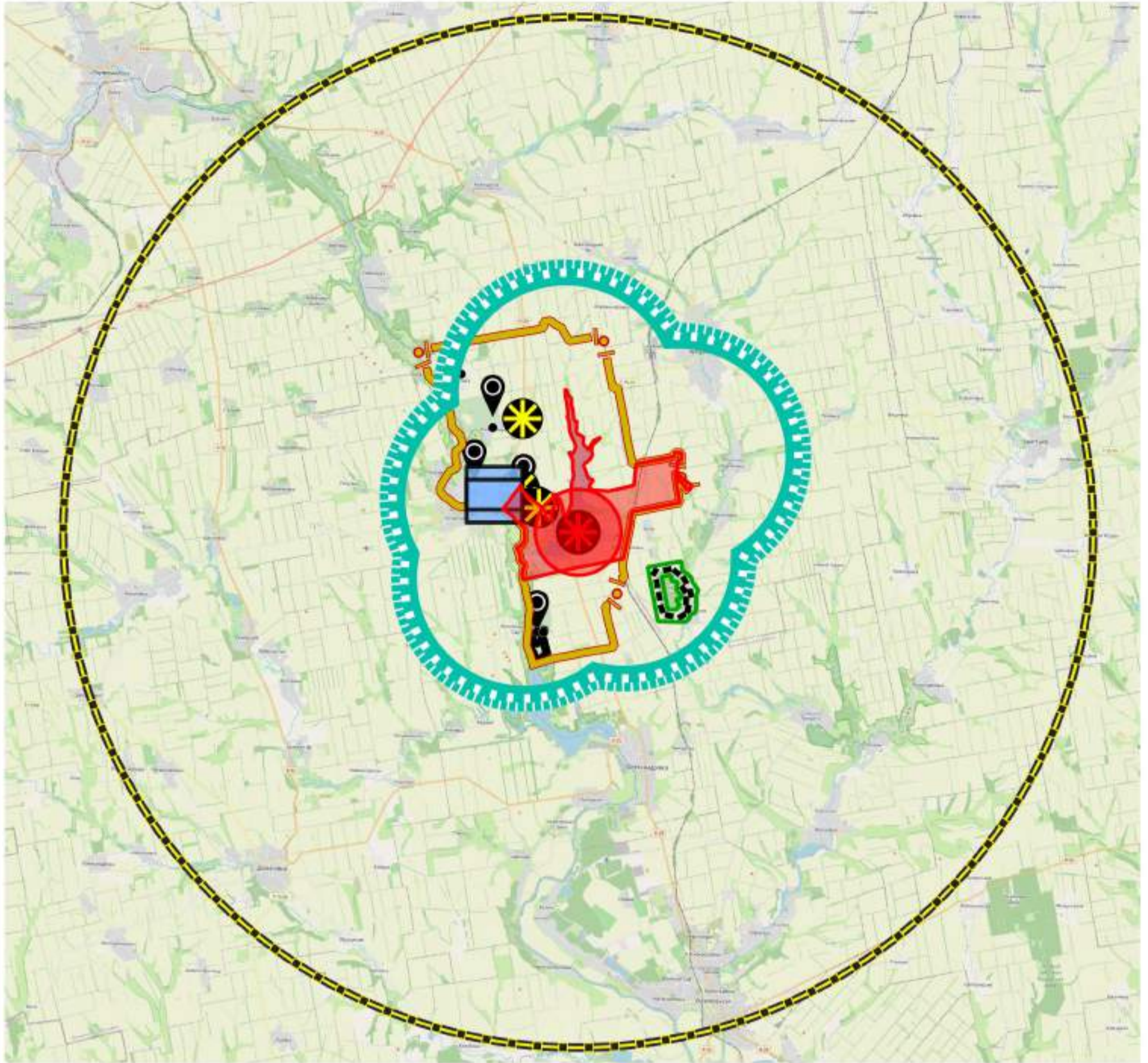
Генеральний план населеного пункту

Старий	Новий	Архив
П	11	Архив

Схема інженерно-технічних заходів цивільного захисту на особливий період M1:2000

ТОВ ПБ "Базис" Сертифікат АА №0202158 м. Одеса-2023

СХЕМА РОЗМІЩЕННЯ БЕЗПЕЧНИХ РАЙОНІВ С. БУЗЬКЕ



Умовні позначення

Інженерно-технічний захист

Зони можливих сильних руйнувань

Зони можливих слабких руйнувань

Безпечні райони

безпечний район розміщення населення, евакуйованого із зони можливого небезпечного радіоактивного забруднення від АЕС

Населені пункти в зоні можливого катастрофічного затоплення у разі руйнування гребель

Зона можливого небезпечного радіоактивного забруднення від АЕС

Потенційно небезпечні об'єкти (ПНО)

існуючий

Об'єкти підвищеної небезпеки (ОПН)

існуюче

Планувальні елементи

Території територіальних громад

території територіальних громад

Населені пункти

населені пункти проектні

Поіменовані адресні об'єкти

поіменовані адресні об'єкти

						Замовник: Виконавчий комітет Южноукраїнської міської ради			10/06-2023-3.0П		
						Внесення змін до Генерального плану села Бuzьке Южноукраїнської міської територіальної громади Вознесенського району Миколаївської області					
Зм.	Кільк.	Аркуш	№ зм.	Підпис	Дата	Генеральний план населеного пункту			Стадія	Аркуш	Аркушів
ГАП				СУРОВА					П	11а	
Розроб.				ШАЙДУК		Схема розміщення безпечних районів с. Бuzьке М1:250000			ТОВ ПБ "Базис" Сертифікат АА №002158 м. Одеса-2023		
Н. контр.				СУРОВА							