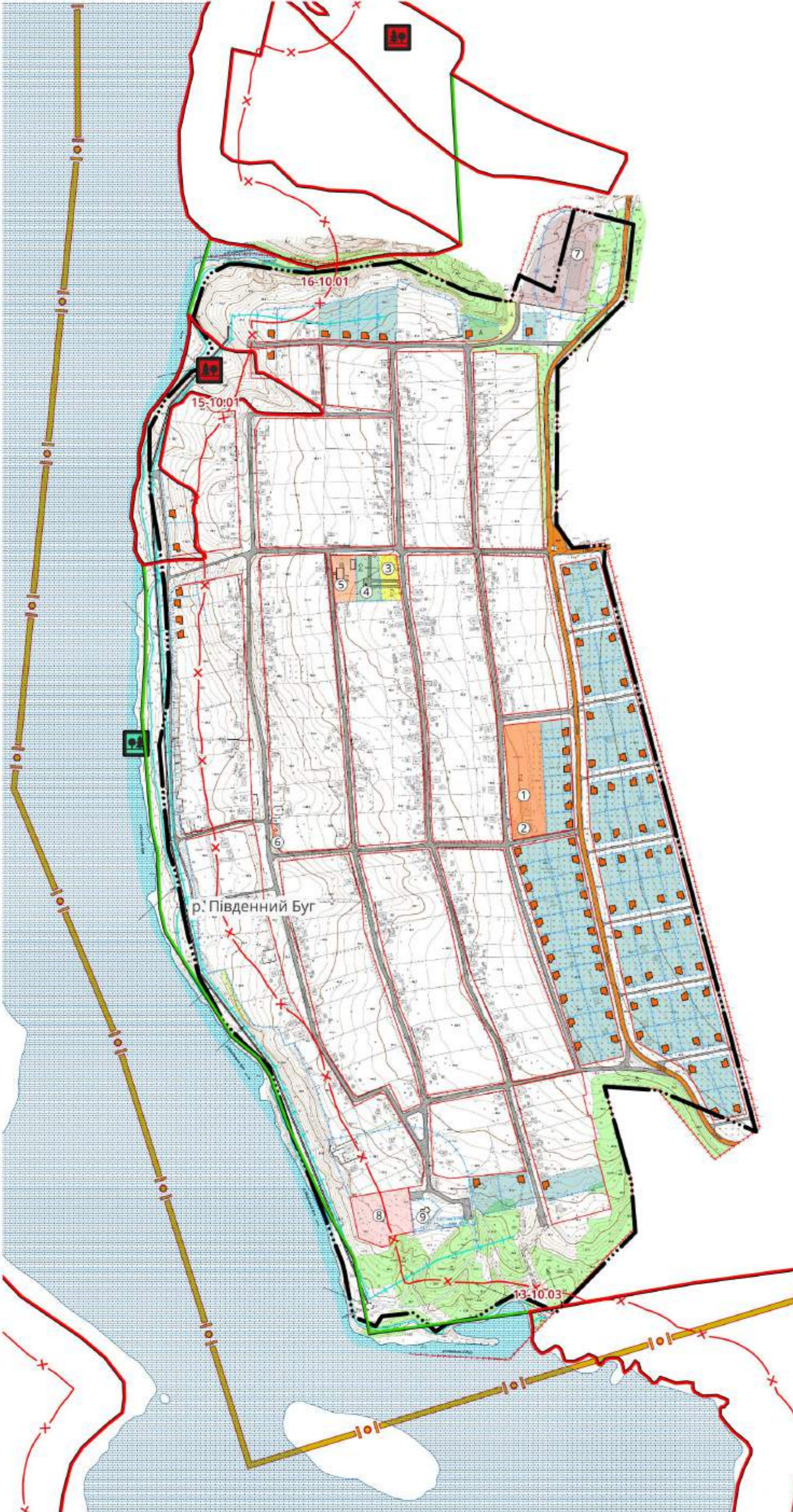


# СХЕМА РОЗТАШУВАННЯ НАСЕЛЕНОГО ПУНКТУ В СИСТЕМІ РОЗСЕЛЕННЯ (у довільному масштабі)



## Експлікація громадських об'єктів.

- ① Загальноосвітня школа.
- ② Дитячий садок.
- ③ Будинок культури.
- ④ Меморіал пам'яті загиблим воїнам.
- ⑤ Торгівельний центр.
- ⑥ Магазин.
- ⑦ Склад.
- ⑧ Кладовище.
- ⑨ Церква.

## Типи зон.

- Г-2 Начальна зона.
- Г-3 Культурні та спортивні зони.
- Г-5 Торгівельна зона.
- Ж-1 Ділянки садибної забудови, що можлива для відведення
- КС-3 Об'єкти 3-го класу санітарної класифікації.
- С-2 Меморіальна зона.
- В-5 Зона підприємств 5-го класу шкідливості.

## Умовні позначення

- Межі села Бузьке.
- Червоні лінії.
- + — Санітарні зони.
- Межі ділянок.
- Лінія рівня води, який планується на 2017 рік.
- + — Захисна зона водосховища.

## Умовні позначення

### Планувальні елементи

### Території територіальних громад

- території територіальних громад

### Населені пункти

- населені пункти існуючі

### Обмеження

#### Прибережні захисні смуги

- прибережна захисна смуга існуюча

### Території та об'єкти природно-заповідного фонду

- загальнодержавного значення
- місцевого значення

### Навколишнє середовище

- Водойми

### Об'єкти природно-заповідного фонду

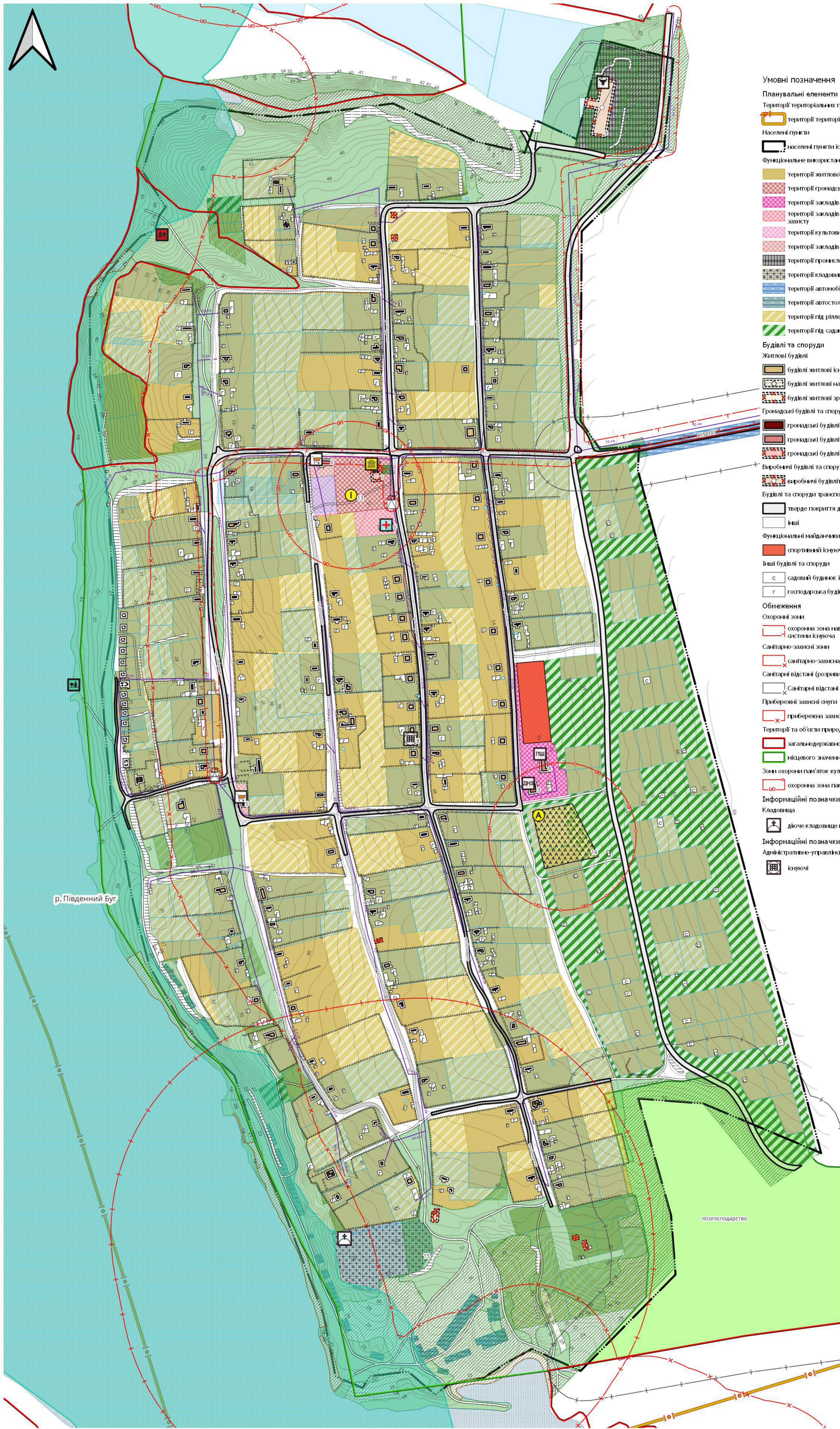
- національний природний парк існуючий
- регіональний ландшафтний парк існуючий

0 100 200 m

Замовник: Виконавчий комітет Южноукраїнської міської ради						10/06-2023-3			
Внесення змін до Генерального плану села Бузьке Южноукраїнської міської територіальної громади Вознесенського району Миколаївської області									
Зм.	Кільк.	Аркуш	№ зм.	Підпис	Дата				
Розроб.	ГАП	СУРОВА		ШАЙДУК					
Н. контр.		СУРОВА				Генеральний план населеного пункту	Стадія	Аркуш	Аркушів
							п	1	11
Схема розташування населеного пункту в системі розселення (у довільному масштабі)						ТОВ ПБ "Базис" Сертифікат АА №002158 м. Одеса-2023			

# ПЛАН СУЧАСНОГО ВИКОРИСТАННЯ ТЕРИТОРІЇ ТА СХЕМА ІСНУЮЧИХ ОБМЕЖЕНЬ У ВИКОРИСТАННІ ЗЕМЕЛЬ

## M1:2000



- Умовні позначення**
- Планувальні елементи**
- Території територіальних громад
  - Території територіальних громад
  - Населені пункти
  - Населені пункти існуючі
  - Функціональне використання території існуюче
  - території житлової садибної забудови
  - території громадської забудови
  - території закладів освіти
  - території закладів охорони здоров'я та соціального захисту
  - території культурних закладів
  - території закладів торгівлі
  - території промислових підприємств
  - території кладовищ та крематоріїв
  - території автомобільного транспорту
  - території автостоянок і гаражів
  - території під рілля та перелогами
  - території під садами
- Будівлі та споруди**
- Житлові будівлі
  - будівлі житлової існуючої діючої
  - будівлі житлової на стадії будівництва (реалізації)
  - будівлі житлової зруйнованої (руїни)
  - Громадські будівлі та споруди
  - промислові будівлі та споруди існуючої діючої
  - промислові будівлі та споруди існуючої недіючої
  - промислові будівлі та споруди зруйнованої (руїни)
  - Виробничі будівлі та споруди
  - виробничі будівлі та споруди зруйнованої (руїни)
  - Будівлі та споруди транспорту
  - тверде покриття для проїзду автотранспорту існуюче
  - інші
- Функціональні навідавання**
- спортивний існуючий
  - інші будівлі та споруди
  - садовий будинок існуючий
  - господарська будівля на присадибній ділянці існуюча
- Обмеження**
- Охоронні зони**
- охоронна зона навколо (вазок) об'єкта енергетичної системи існуюча
  - санітарно-захисні зони
  - санітарно-захисна зона навколо об'єкта існуюча
  - санітарні відстані (розриви) від об'єкта
  - санітарні відстані (розриви) від об'єкта існуючі
  - Прибережні захисні смуги
  - прибережна захисна смуга існуюча
  - Території та об'єкти природно-заповідного фонду
  - загальнодержавного значення
  - місцевого значення
  - Зони охорони пам'яток культурної спадщини
  - охоронна зона пам'яток культурної спадщини
- Інформаційні позначки комунальних об'єктів**
- Кладовища**
- двоє кладовище на існуючій стані
- Інформаційні позначки соціальних об'єктів**
- Адміністративно-управлінські заклади
  - існуючі
- Освітні заклади**
- заклад дошкільної освіти існуючий
  - початкова школа існуюча
- Заклади охорони здоров'я**
- фельдшерський, фельдшерсько-акушерський пункт існуючий
- Об'єкти культури та мистецтва**
- існуючі
  - заклади торгівлі
  - існуючі
- Інформаційні позначки об'єктів інженерії**
- Об'єкти системи електрозабезпечення
  - трансформаторна електростанція існуюча
  - Об'єкти місцевих водогрійних мереж питного водопостачання
  - колодязь з місцевими підійомною водою
- Інформаційні позначки промислових об'єктів**
- Підприємства тваринництва
  - існуюче
- Транспортна мережа**
- Автомобільні дороги
  - районна існуюча
  - вулиця та дороги населених пунктів
  - інші
- Інженерна мережа**
- Лінійні місцеві електромережі
  - повітряна існуюча
  - Інженерна підготовка
  - Ущільнювальні поверхні
  - Територія з ухилом поверхні менше 0,5%
  - Ареали поширення небезпечних природних процесів
  - образливий узбережжя
- Історико-культурна спадщина**
- Пам'ятки культурної спадщини
  - археології - місцевого значення - поставлена на облік
  - історії - місцевого значення - поставлена на облік
  - Визначні місця - пам'ятки культурної спадщини
  - археології
- Навколишнє середовище**
- Горизонталі
  - Водобойні
  - Об'єкти природно-заповідного фонду
  - національний природний парк існуючий
  - регіональний ландшафтний парк існуючий
  - Території Смарагдової мережі
  - існуючі
  - Озеленення
  - загального користування існуючі
  - спеціального призначення існуючі
  - інші існуючі
- Використання земель**
- Земельна ділянка
  - земельна ділянка

експлікаційний номер	фактичне використання	статус об'єкту	проектна зміна статусу
1	будинок культури	зруйнований (руїни)	демонтаж
2	магазин	існуючий недіючий	модернізація
3	початкова школа	існуючий недіючий	реконструкція
4	заклад дошкільної освіти	існуючий недіючий	реконструкція
5	магазин	існуючий діючий	не змінюється (зберігається)
6	фельдшерсько-акушерський пункт	існуючий діючий	не змінюється (зберігається)
8	відділення Укрпошти №55347	існуючий діючий	не змінюється (зберігається)

експлікаційний номер	фактичне використання	статус об'єкту	проектна зміна статусу
9	ферма великої рогатої худоби	зруйнований (руїни)	демонтаж

експлікаційний номер	тип пам'ятки	назва	підстава виникнення обмеження	значення пам'ятки культурної спадщини	стан пам'ятки культурної спадщини
13	історії	Братська могила 17 невідомих радянських воїнів, що загинули в березні 1944 р. при звільненні села	Рішення виконавчого комітету Миколаївської обласної ради народних депутатів №357 від 2.07.71	місцевого	поставлена на облік

експлікаційний номер	тип пам'ятки	назва	підстава виникнення обмеження	значення пам'ятки культурної спадщини	стан пам'ятки культурної спадщини
14	археології	Поселення Бузьке III	Розпорядження голови ОДА №507-р від 12.07.00 р.	місцевого	поставлена на облік

експлікаційний номер	тип кладовища	рік останнього поховання	розмір санітарно-захисної зони (існуючий), м	статус об'єкту	проектна зміна статусу
15	діюче кладовище традиційного поховання	2023	300	існуючий діючий	закриття

0 100 200 m

Завдання: Виконавчий комітет Івано-Франківської міської ради				10/06-2023-3			
Внесення змін до Генерального плану села Бузьке Івано-Франківської міської територіальної громади Волинської області							
Зм. №	Додаток	№ зм.	Підпис	Дата	Студія	Архус	Архус
Розроб.	ШАЙДУК				П	2	
Н. контр.	СУРОВА						
Генеральний план населеного пункту					План сучасного використання та схема існуючих обмежень у використанні земель M1:2000		
					ТОВ ПБ "Базис" Сервісцент АА №0202188 м. Одеса-2023		

# ПРОЕКТНИЙ ПЛАН ТА СХЕМА ПРОЕКТНИХ ОБМЕЖЕНЬ У ВИКОРИСТАННІ ЗЕМЕЛЬ

М1:2000



- Умовні позначення**
- Планувальні елементи**
- Території територіальних громад
  - Населені пункти
  - Функціональне призначення територій проєкту
  - території житлової забудови зі зміною функціонального використання
  - території житлової садибної забудови без зміни функціонального використання
  - території житлової садибної забудови зі зміною функціонального використання
  - території закладів охорони здоров'я та соціальної захисту без зміни функціонального використання
  - території закладів культури та мистецтва без зміни функціонального використання
  - території закладів культури та мистецтва зі зміною функціонального використання
  - території культурних закладів без зміни функціонального використання
  - території закладів торгівлі без зміни функціонального використання
  - території багатифункціональних центрів зі зміною функціонального використання
  - території промислових підприємств зі зміною функціонального використання
  - території інженерно-конструкторської забудови зі зміною функціонального використання
  - території складових та транзитних без зміни функціонального використання
  - території автомобільного транспорту без зміни функціонального використання
  - території автостоянок і гаражів без зміни функціонального використання
  - території вулиць та доріг без зміни функціонального використання
  - території під ріллям та перелогами без зміни функціонального використання
  - території під ріллям та перелогами зі зміною функціонального використання
  - території природічних ландшафтів, призначені для рекреаційних цілей зі зміною функціонального використання
  - території лісів без зміни функціонального використання
  - зелені насадження загального користування зі зміною функціонального використання
  - зелені насадження спеціального призначення без зміни функціонального використання
  - зелені насадження спеціального призначення зі зміною функціонального використання
- Будівлі та споруди**
- Житлові будівлі**
- будівлі житлової існуючої діючої
  - будівлі житлової на стадії будівництва (реалізація)
  - будівлі житлової проєктної
  - Громадські будівлі та споруди
  - промислові будівлі та споруди існуючі
  - промислові будівлі та споруди проєктні
  - промислові будівлі та споруди проєктні
  - Виробничі будівлі та споруди
  - виробничі будівлі та споруди проєктні
  - Будівлі та споруди транспорту
  - платформні майдані, тротуари, пішохідні зони проєктні
  - тверде покриття для проїзду автотранспорту проєктна
- Функціональні майданчики**
- паркувальний проєктивний
  - інший спеціалізований майданчик проєктивний
- Інші будівлі та споруди**
- садовий будинок існуючий
  - господарська будівля на прикрасній ділянці існуюча
- Обмеження**
- Території в червоних лініях
  - території в червоних лініях
  - Території в зелених лініях
  - території в зелених лініях
  - Території в лініях регулювання забудови
  - охранна зона навколо (вдвоє) об'єкта енергетичної системи існуюча
  - санітарно-захисні зони
  - санітарно-захисна зона навколо об'єкта проєктивна
  - Санітарні відстані (розриви) від об'єкта
  - Санітарні відстані (розриви) від об'єкта існуючий
  - Санітарні відстані (розриви) від об'єкта проєктивна
  - Зони санітарної охорони джерел водопостачання
  - перший пояс зони санітарної охорони джерел та об'єктів централізованого питного водопостачання (суворого режиму) проєктивний
  - Прибережні захисні смуги
  - прибережна захисна смуга проєктивна
  - Території та об'єкти природно-заповідного фонду
  - загальнодержавного значення
  - місцевого значення
- Зонування територій та об'єктів природно-заповідного фонду**
- зона регульованої рекреації національного природного парку
  - господарська зона національного природного парку
  - Зони охорони пам'яток культурної спадщини
  - охранна зона пам'яток культурної спадщини
- Інформаційні позначки промислових об'єктів**
- проєктивний
- Інформаційні позначки комунальних об'єктів**
- пожежно-рятувальний підрозділ
  - проєктивний
- Кладовища**
- закрите кладовище на проєктивній стадії
- Інформаційні позначки соціальних об'єктів**
- Адміністративно-управлінські заклади**
- існуючий
- Заклади охорони здоров'я**
- фельдшерський, фельдшерсько-акушерський пункт існуючий
- Об'єкти культури та мистецтва**
- існуючий
- Культурні об'єкти**
- проєктивний
  - існуючий
- Заклади торгівлі**
- існуючий
- Інформаційні позначки об'єктів інженерії**
- Об'єкти систем електропостачання
  - трансформаторна електростанція існуюча
  - Об'єкти місцевих водопровідних мереж питного водопостачання
  - водонапірна башта питного водопостачання проєктивна
  - водна свердловина, колодезь, бювет проєктивні
  - колодезь з механічним підйомом води
  - Об'єкти місцевих водопровідних мереж теплого водопостачання
  - резервуар для зберігання теплої води проєктивний
  - Каналізаційні очисні споруди
  - проєктивні
- Історико-культурна спадщина**
- Пам'ятки культурної спадщини**
- археологія - місцевого значення - поставлена на облік
  - історія - місцевого значення - поставлена на облік
  - Визначні місця - пам'ятки культурної спадщини
  - археологія
- Транспортна мережа**
- Автомобільні дороги**
- районна існуюча
- Вулиця та дороги населених пунктів**
- вулиця (дорога) місцевого значення існуюча
  - вулиця (дорога) місцевого значення проєктивна
- Інженерна мережа**
- лінійні місцеві електромережі
  - повітряна існуюча
- Навколишнє середовище**
- Об'єкти природно-заповідного фонду**
- національний природний парк існуючий
  - регіональний ландшафтний парк існуючий
- Горизонталі**
- горизонталі
  - Території Староградської мережі
  - існуючий
  - водоєм
  - Об'єкти озеленення
  - сквер проєктивний
- Озеленення**
- загального користування проєктивний
  - спеціального призначення проєктивний
  - інші проєктивні
- Використання земель**
- Земельна ділянка
  - земельна ділянка

СХЕМА ЗОНИ ОБСЛУГОВУВАННЯ ПОЖЕЖНО-РЯТУВАЛЬНОГО ПІДРОЗДІЛУ



СХЕМА РОЗМІЩЕННЯ ДІЛЯНКИ ПРОЕКТНОГО КЛАДОВИЩА



експлікаційний номер	функціональне призначення	фактичне використання	статус об'єкту		
2	заклада торгівлі, побутового обслуговування та громадського харчування	магазин	існуючий недіючий		
5	заклада торгівлі, побутового обслуговування та громадського харчування	магазин	існуючий діючий		
6	заклада охорони здоров'я	фельдшерсько-акушерський пункт	існуючий діючий		
7	культури та відпочинку	будинок культури	проєктивний		
8	адміністративна, офісна	відділення Укрпошти №55347	існуючий діючий		
експлікаційний номер	функціональне призначення	фактичне використання	статус об'єкту		
10	комунального господарства	пожежне депо	проєктивний		
11	складського призначення	склад зерна	проєктивний		
12	складського призначення	склад зерна	проєктивний		
експлікаційний номер	тип пам'ятки	назва	підстава виникнення обмеження	значення пам'ятки культурної спадщини	стан пам'ятки культурної спадщини
13	історія	Братська могила 17 найближчих радянських воїнів, що загинули в березні 1944 р. при звільненні села	Рішення виконавчого комітету Миколаївської обласної ради народних депутатів №357 від 2.07.71	місцевого	поставлена на облік
експлікаційний номер	тип пам'ятки	назва	підстава виникнення обмеження	значення пам'ятки культурної спадщини	стан пам'ятки культурної спадщини
14	археологія	Поселення Бузьке III	Розпорядження голови ОДА №507-р від 12.07.88 р.	місцевого	поставлена на облік
експлікаційний номер	тип кладовища	рік останнього поховання	розмір санітарно-захисної зони (кв.м), м	статус об'єкту	
16	закрите кладовище до 20 років тому	2023	100	проєктивний	

експлікаційний номер	функціональне призначення	фактичне використання	статус об'єкту
17	культури та мистецтва	релігія	існуючий
18	загального користування	загального користування	проєктивний
19	загального користування	загального користування	проєктивний
експлікаційний номер	тип об'єкту	характер стоків	статус об'єкту
20	багатоквартирна житлова будівля соціального призначення	промислово-побутово-лизові	проєктивний
21	багатоквартирна житлова будівля соціального призначення	промислово-побутово-лизові	проєктивний
22	сеттик	промислово-побутово-лизові	проєктивний
23	сеттик	промислово-побутово-лизові	проєктивний
24	сеттик	промислово-побутово-лизові	проєктивний
експлікаційний номер	тип об'єкту	статус об'єкту	
29	водонапірна башта питного водопостачання	проєктивний	
30	водна свердловина, колодезь, бювет	проєктивний	
31	водна свердловина, колодезь, бювет	проєктивний	

Знаком: Визначений копії 10/06-2023-3

Внесена зміна до Генерального плану села Бузьке Южнотуркеської міської територіальної громади Волинського району Миколаївської області

Розроб. ШАЙДУК СУРОВА Підпис Дата

Н. контр. СУРОВА

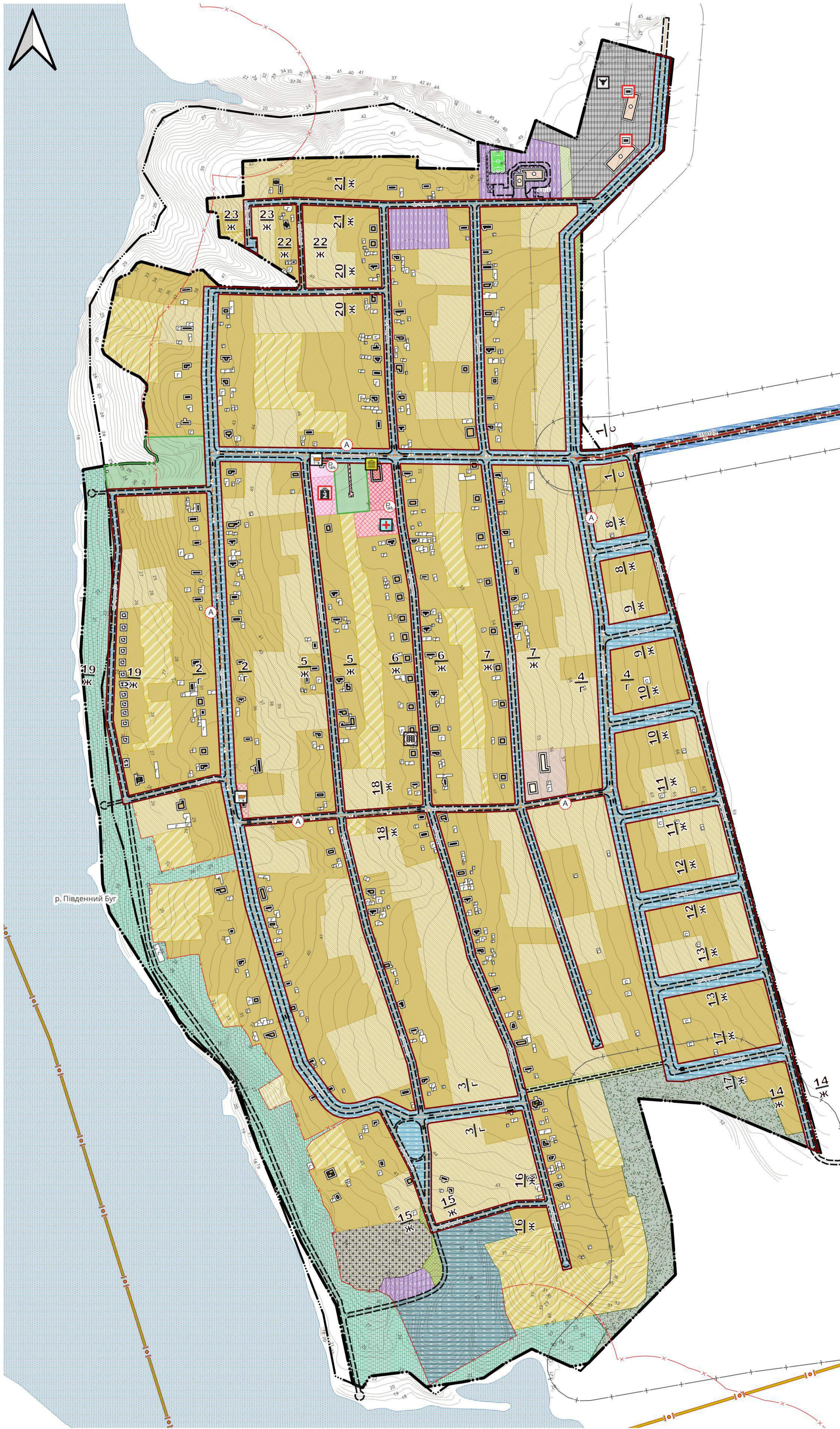
Генеральний план населеного пункту

П 3

ТОВ ПБ "Базис" Сертифікат АА №022158 м. Одеса-2023

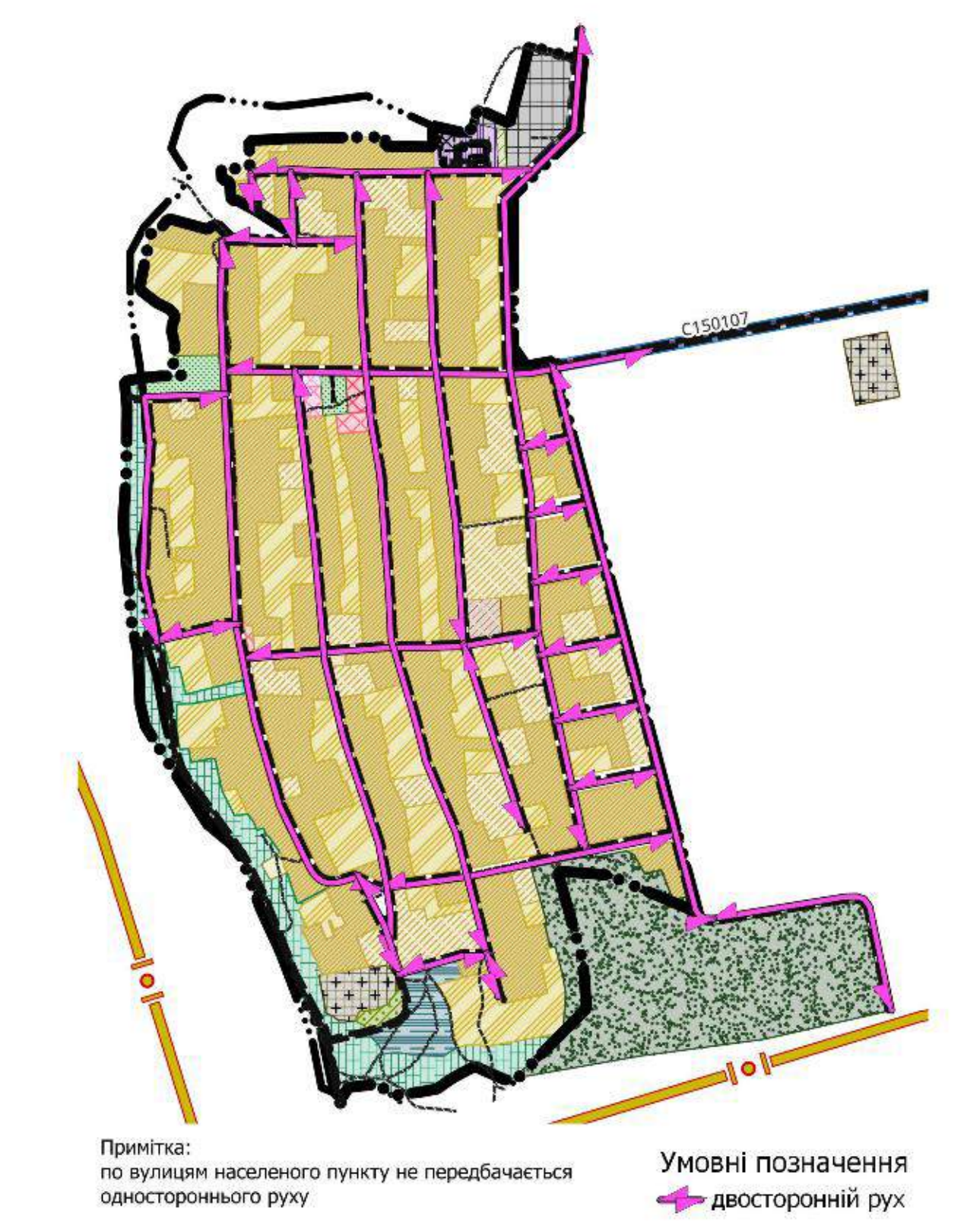


# СХЕМА ТРАНСПОРТНОЇ МОБІЛЬНОСТІ ТА ІНФРАСТРУКТУРИ М1:2000



- Умовні позначення**
- Планувальні елементи**
- Території територіальних громад
  - території територіальних громад
  - Населені пункти
  - населені пункти існуючі
  - населені пункти проєкцій
  - Функціональне призначення територій проєкту
  - території житлової забудови зі зміною функціонального використання
  - території житлової садибної забудови без зміни функціонального використання
  - території закладів охорони здоров'я та соціального захисту без зміни функціонального використання
  - території закладів культури та мистецтва без зміни функціонального використання
  - території закладів культури та мистецтва зі зміною функціонального використання
  - території культурних закладів без зміни функціонального використання
  - території закладів торгівлі без зміни функціонального використання
  - території багатофункціональних центрів зі зміною функціонального використання
  - території промислових підприємств зі зміною функціонального використання
  - території інженерно-комунікаційної забудови зі зміною функціонального використання
  - території складових та креаторів без зміни функціонального використання
  - території автомобільного транспорту без зміни функціонального використання
  - території автостанок і гаражів без зміни функціонального використання
  - території вулиць, та доріг без зміни функціонального використання
  - території під ріллею та перелогами без зміни функціонального використання
  - території під ріллею та перелогами зі зміною функціонального використання
  - території природних ландшафтів, призначені для рекреаційних цілей зі зміною функціонального використання
  - території лісів без зміни функціонального використання
  - зелені насадження загального користування зі зміною функціонального використання
  - зелені насадження спеціального призначення без зміни функціонального використання
  - зелені насадження спеціального призначення зі зміною функціонального використання
- Будівлі та споруди**
- Житлові будівлі
  - будівлі житлової існуючої ділячки
  - будівлі житлової на стадії будівництва (реалізації)
  - будівлі житлові проєкцій
  - Громадські будівлі та споруди
  - громадські будівлі та споруди існуючої ділячки
  - громадські будівлі та споруди існуючої неділячки
  - громадські будівлі та споруди зруйнованої (руїни)
  - громадські будівлі та споруди проєкцій
  - Виробничі будівлі та споруди
  - виробничі будівлі та споруди проєкцій
  - Будівлі та споруди транспорту
  - пішохідні майданчики, тротуари, пішохідні зони проєкцій
  - тверде покриття для проїзду автотранспорту проєкцій
  - Інші будівлі та споруди
  - садовий будинок існуючий
  - господарська будівля на прикладній ділянці існуючої
- Обмеження**
- Території в червоних лініях
  - території в червоних лініях
  - Території в зелених лініях
  - території в зелених лініях
  - Санітарні відстані (розриви) від об'єкту
  - Санітарні відстані (розриви) від об'єкту існуючий
  - Санітарні відстані (розриви) від об'єкту проєкцій
  - Прибережні захисні смуги
  - прибережна захисна смуга проєкцій
  - Інформаційні позначки соціальних об'єктів
  - Адміністративно-управлінські заклади
  - існуючі
  - Заклади охорони здоров'я
  - фельдшерський, фельдшерсько-акушерський пункт існуючий
  - Об'єкти культури та мистецтва
  - існуючі
  - Культурні об'єкти
  - проєкцій
  - Заклади торгівлі
  - існуючі
  - Транспортна мережа
  - Автомобільні дороги
  - районна існуюча
  - Вулиці та дороги населених пунктів
  - вулиця (дорога) місцевого значення існуюча
  - вулиця (дорога) місцевого значення проєкцій
  - Навколишнє середовище
  - Горизонталі
  - горизонталі
  - Водойми
  - Інформаційні позначки промислових об'єктів
  - Підприємства тваринництва
  - існуючі
  - Складські об'єкти
  - проєкцій
  - Інформаційні позначки об'єктів транспорту
  - Зупинки громадського транспорту
  - автобузна проєкцій
  - Маршрути громадського транспорту
  - автобусний зовнішнього транспорту проєкцій
  - велозаховка
  - пішохідні переходи

## СХЕМА ОРГАНІЗАЦІЇ ДОРОЖЬОГО РУХУ

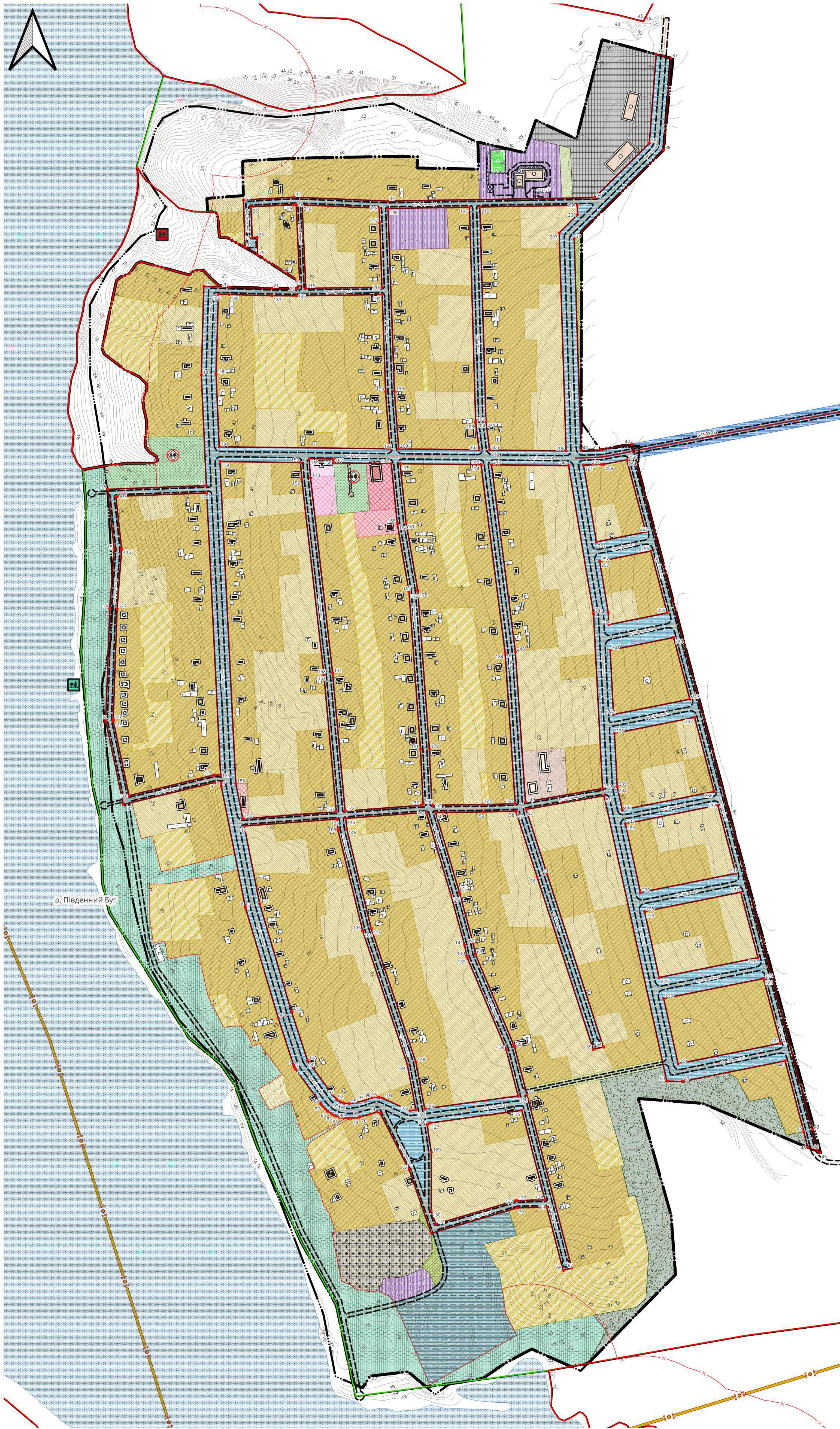


Примітка: по вулицях населеного пункту не передбачається одностороннього руху

УМОВНІ ПОЗНАЧЕННЯ  
↔ двосторонній рух

Знаком: Виснований комітет Южненської міської територіальної громади Волинської області		10/06-2023-3	
Внесена зміна до Генерального плану села Бузьке			
Волинської області			
Зм. Діляч. Аркуш. № зм.	Підпис	Дата	
Г.П. СУРОВА			
Розроб. ШАЙДУК			
Н. контр. СУРОВА			
Генеральний план населеного пункту		Старий	Аркуш
		п	5
Схема транспортної мобільності та інфраструктури М1:2000		ТОВ ПБ "Базис" Сертифікат АА №0022158 м. Одеса-2023	

# ПЛАН ЧЕРВОНИХ ЛІНІЙ М1:2000



- Умовні позначення**
- Планувальні елементи**
- Території територіальних громад
  - Населені пункти
  - Функціональне призначення територій проєкту
  - Будівлі та споруди
  - Обмеження
  - Території в червоних лініях
  - Прибережні захисні смуги
  - Території та об'єкти природно-заповідного фонду
  - Транспортна мережа
  - Вулиці та дороги населених пунктів
  - Навколишнє середовище
  - Горизонталі
  - Об'єкти озеленення
- Території територіальних громад**
- території територіальних громад
- Населені пункти**
- населені пункти існуючі
  - населені пункти проєкцій
- Функціональне призначення територій проєкту**
- території житлової забудови зі зміною функціонального використання
  - території житлової садибної забудови без зміни функціонального використання
  - території житлової садибної забудови зі зміною функціонального використання
  - території закладів охорони здоров'я та соціального захисту без зміни функціонального використання
  - території закладів культури та мистецтва без зміни функціонального використання
  - території закладів культури та мистецтва зі зміною функціонального використання
  - території закладів торгівлі без зміни функціонального використання
  - території багатофункціональних центрів зі зміною функціонального використання
  - території промислових підприємств зі зміною функціонального використання
  - території іноземно-комерційної забудови зі зміною функціонального використання
  - території кладовищ та крематоріїв без зміни функціонального використання
  - території автомобільного транспорту без зміни функціонального використання
  - території автостанок і гаражів без зміни функціонального використання
  - території вулиць та доріг без зміни функціонального використання
  - території під ріллею та перелогами без зміни функціонального використання
  - території під ріллею та перелогами зі зміною функціонального використання
  - території природних ландшафтів, призначені для рекреаційних цілей зі зміною функціонального використання
  - території лісів без зміни функціонального використання
  - зелені насадження загального користування зі зміною функціонального використання
  - зелені насадження спеціального призначення без зміни функціонального використання
  - зелені насадження спеціального призначення зі зміною функціонального використання
- Будівлі та споруди**
- Житлові будівлі**
- будівлі житлові існуючі діючі
  - будівлі житлові на стадії будівництва (реалізації)
  - будівлі житлової проєкції
- Громадські будівлі та споруди**
- громадські будівлі та споруди існуючі діючі
  - громадські будівлі та споруди існуючі недіючі
  - громадські будівлі та споруди зруйновані (руїни)
  - громадські будівлі та споруди проєкцій
- Виробничі будівлі та споруди**
- виробничі будівлі та споруди проєкцій
- Будівлі та споруди транспорту**
- пішохідні навіаки, тротуари, пішохідні зони проєкції
  - тверде покриття для проїзду автотранспорту проєкції
- Інші будівлі та споруди**
- садовий будинок існуючий
  - господарська будівля на присадибній ділянці існуюча
- Обмеження**
- Території в червоних лініях**
- території в червоних лініях
  - топи перехідні червоних ліній
- Прибережні захисні смуги**
- прибережна захисна смуга проєкції
- Території та об'єкти природно-заповідного фонду**
- загальнодержавного значення
  - місцевого значення
- Транспортна мережа**
- Автомобільні дороги**
- районна існуюча
- Вулиці та дороги населених пунктів**
- вулиця (дорога) місцевого значення існуюча
  - вулиця (дорога) місцевого значення проєкції
- Навколишнє середовище**
- Об'єкти природно-заповідного фонду**
- національний природний парк існуючий
  - регіональний ландшафтний парк існуючий
- Горизонталі**
- горизонталі
  - Водойми
- Об'єкти озеленення**
- савер проєкцій

0 100 200 m

Знаком: Виконавчий комітет		Ювеніурійської міської ради		10/06-2023-3	
Внесення змін до Генерального плану села Бузіве					
Ювеніурійської міської територіальної громади					
Волинського району Миколаївської області					
Зм. Діляч.	Арх. І. зм.	Підпис	Дата	Студія	Арх. І.
Г.П.	СУРОВА			Арх. І.	Арх. І.
Розроб.	ШАЙДУК			П	6
Н. контр.	СУРОВА			ТОВ ПБ "Базис"	
План червоних ліній М1:2000				Сертифікат АА №0021158	
				М. Одеса-2023	